

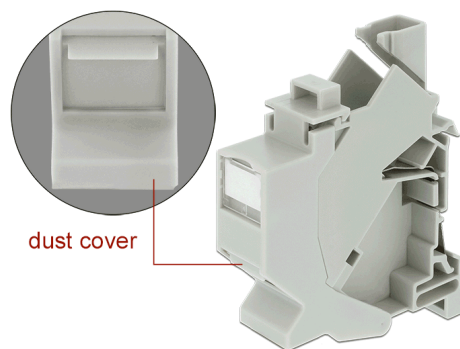
Delock Montage Keystone pour rail DIN avec cache-poussière

Description

Ce support Keystone de Delock peut être monté sur des rails DIN. Compact, il est approprié pour le montage par encliquetage d'un module Keystone 86179.

Note

Le montage ne peut être utilisé qu'avec le module Keystone 86179 Delock RJ45.



N° produit 86292

EAN: 4043619862924

Pays d'origine: China

Emballage: Sac polyvalent à fermeture éclair

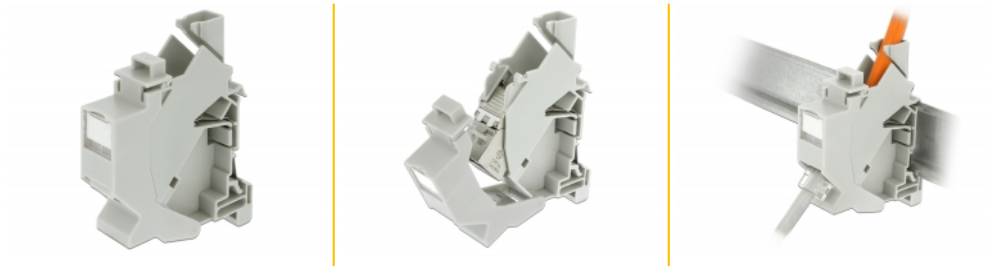
Détails techniques

- Un port Keystone 19,2 x 14,9 mm
- Montage pour rail DIN 35 mm
- Empilable
- Tôle pour mise à la terre des Keystones avec logement métallique sur le rail DIN
- Plaque signalétique intégrée
- Capuchons anti-poussière
- Couleur : blanc
- Dimensions (LxlxH) : env. 78,5 x 63,6 x 18,0 mm

Contenu de l'emballage

- Montage Keystone

Image



General

Mounting type:	DIN rail
----------------	----------

Physical characteristics

Boîtier couleur:	blanc
Matériau du boîtier :	Plastique
Depth:	63.6 mm
Width:	18,0 mm
Height:	78.5 mm