

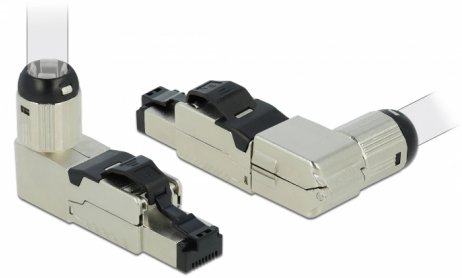
Delock Konektor RJ45 sestava Cat.6A kovový pravoúhlý

Popis

Tento konektor RJ45 od Delocku může být použit pro připojení síťových kabelů. Instalace konektoru do různých typů kabelů je bez nástrojů a šetří čas.

Pravoúhlý konektor lze aplikovat ve 4 různých směrech. Takže všechny aplikace, u nichž je potřeba úhlová montáž, lze vykryt jediným konektorem.

Kromě toho lze také vést kabel přímo, pokud není využito pravoúhlého tvaru.



Číslo produktu 86289

EAN: 4043619862894

Země původu: Taiwan,
Republic of China

Balení: Plastová taška se
zipem

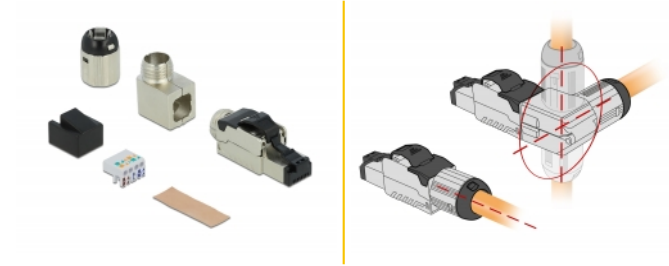
Technické detaily

- Konektor: 1 x RJ45 samec pravoúhlý
- Stíněný (STP)
- Cat.6A specifikace
- Šroubovací kabelový boot
- Materiál: zinkový odlitek
- TIA-568A/B pinout
- Pro drát nebo lanko do průřezu 0.573 mm (23 - 26 AWG)
- Pro kabely s průměrem od 6,0 - 7,5 mm
- Rozměry (DxŠxV): cca. 63,4 x 33,2 x 13,8 mm

Obsah balení

- RJ45 konektor
- Pravoúhlý konektor
- Organizátor kabelů
- Prachová zásllepka

Příslušenství



General

Suitable for conductor gauge:	23 - 26 AWG
-------------------------------	-------------

Interface

Externí:	1 x RJ45 plug angled
Interní:	1 x LSA blok

Technical characteristics

Category:	Cat.6A
-----------	--------

Physical characteristics

Materiál pouzdra:	zinkový odlitek
Délka:	63.4 mm
Width:	33.2 mm
Height:	13,8 mm