

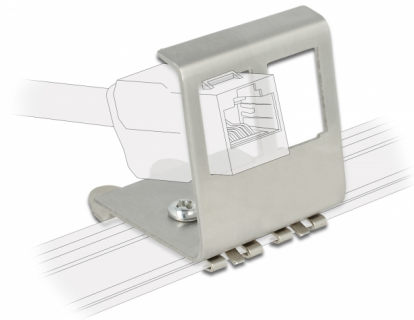
Delock Metalowe mocowanie Keystone, 2 porty dla szyny DIN

Opis

Ten uchwyt Keystone firmy Delock można mocować na szynie DIN. Dzięki ustandaryzowanym wymiarom, jest on odpowiedni dla łatwego montażu poprzez zatrzaśnięcie dwóch modułów Keystone.

Uwaga

Ze względu na zastosowanie wąskiej konstrukcji można używać jedynie modułów Keystone o szerokości do 19 mm.



Numer artykułu 86255

EAN: 4043619862559

Kraj pochodzenia: China

Opakowanie: Poly bag

Szczegóły techniczne

- 2 portów Keystone 19,2 x 14,9 mm
- Mocowanie w przypadku szyny DIN 35 mm
- 70°, kątowy
- Materiał: Stal nierdzewna
- Wymiary (DxSxW): ok. 42 x 39 x 37 mm

Zawartość opakowania

- Montaż Keystone

Zdjęcia



General

| | |
|----------------|----------|
| Mounting type: | DIN rail |
|----------------|----------|

Physical characteristics

| | |
|-------------------|-------|
| Materiał obudowy: | metal |
| Długość: | 42 mm |
| Width: | 39 mm |
| Height: | 37 mm |