

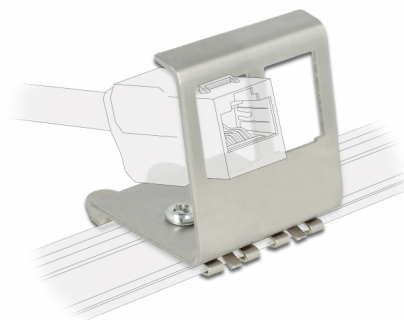
Delock Supporto di metallo Keystone 2 porte per guida DIN

Descrizione

Questo supporto Keystone Delock può essere montato su una guida DIN. Con dimensioni standardizzate, è adatto per il facile montaggio a scatto di due moduli Keystone.

Nota

A causa del design stretto, è possibile montare solo moduli Keystone fino a max. 19 mm di larghezza.



Articolo n. 86255

EAN: 4043619862559

Paese di origine: China

Pacchetto: Poly bag

Dettagli tecnici

- 2 porte Keystone 19,2 x 14,9 mm
- Supporto per guida DIN da 35 mm
- Angolo a 70°
- Materiale: acciaio inossidabile
- Dimensioni (LxPxA): ca. 42 x 39 x 37 mm

Contenuto della confezione

- Supporto Keystone

Immagini



General

Mounting type:	DIN rail
----------------	----------

Physical characteristics

Materiale custodia:	metallo
Lunghezza:	42 mm
Width:	39 mm
Height:	37 mm