

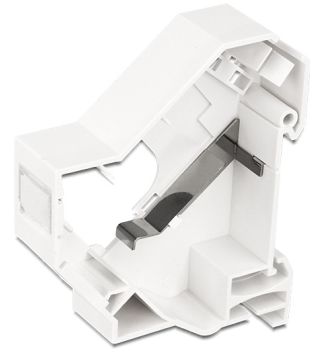
# Delock Soporte Keystone para riel DIN con toma de tierra

## Descripción

Este soporte Keystone de Delock se puede instalar en rieles DIN. Con sus dimensiones estandarizadas, es adecuado para instalarse fácilmente en un módulo Keystone.

## Nota

Debido a su diseño estrecho, solamente se pueden usar módulos Keystone de hasta 17,4 mm de ancho.



## Número de elemento 86232

EAN: 4043619862320

Pais de origen: Taiwan,  
Republic of China

Paquete: Bolsa de  
plástico con cremallera

## Detalles técnicos

- Un puerto Keystone de 19,2 x 14,9 mm
- Montaje para riel DIN de 35 mm
- Apilable
- Meta laminado para Keystone con toma de tierra con carcasa metálica para el riel DIN
- Placa de identificación integrada
- Color: blanco
- Dimensiones (LxANxAL): aprox. 78,5 x 65,0 x 18,0 mm

## Contenido del paquete

- Soporte Keystone
- Brida

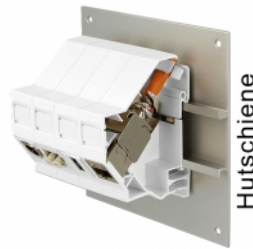
## Image



Anwendungsbeispiel mit Stecker



Anwendungsbeispiel mit Stecker



Hutschiene