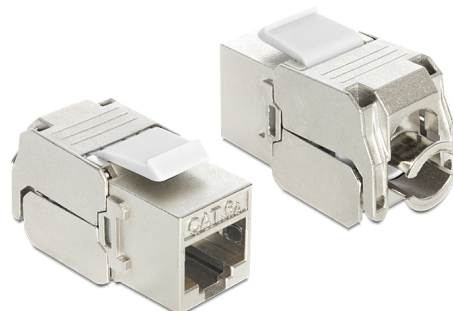


Delock Modul Keystone, mufă RJ45 > LSA Cat.6A STP

Descriere scurta

Acest modul de la Delock poate fi folosit pentru a conecta un cablu de rețea la un port RJ45. Grație dimensiunilor standard, acesta poate fi folosit pentru montare ușoară prin fixare, de exemplu într-un panou Keystone, pe o placă de suprafață sau într-o casetă montată pe o suprafață.

**Nr. 86205**

EAN: 4043619862054

Țara de origine: China

Pachet: Pungă din plastic
cu închidere tip fermoar

Detalii tehnice

- Conectori:
 - extern:
 - 1 x mamă RJ45 (8P/8C) >
 - intern:
 - LSA (fără scule)
- Specificație Cat.6A
- Ecranat (STP)
- Conform cu cerințele Cat.6A ale ISO/IEC 11801 Ediția 2.2, EN 50173-1:2011 și EN 60603-7-51 și ANSI/TIA 568-C.2
- Material: zinc turnat sub presiune
- Schemă de conectare TIA-568A/B
- Pentru fire continue sau torsadate de până la 0,573 mm (23 - 26 AWG)
- Pentru cablu cu diametru de la 6,0 la 8,5 mm
- Pentru porturi Keystone de 19,2 x 14,9 mm
- Dimensiunii (LxIxI): aprox. 37,8 x 16,0 x 22,5 mm

Pachetul contine

- Modul tip Keystone
- 2 x Sistem de gestionare a cablurilor
- Bridă din plastic

Imagini

