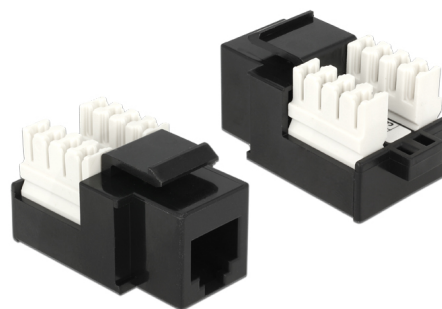


Delock Modul Keystone, mufă RJ12 > LSA Cat.3 UTP, negru

Descriere scurta

Acest modul de la Delock poate fi folosit pentru a conecta un cablu de telefon la un port RJ12 mamă. Grație dimensiunilor standard, acesta poate fi folosit pentru montare ușoară prin fixare, de exemplu într-un panou Keystone, pe o placă de suprafață sau într-o casetă montată pe o suprafață.

**Nr. 86168**

EAN: 4043619861682

Țara de origine: China

Pachet: Poly bag

Detalii tehnice

- Conectori:
extern: 1 x mamă RJ12 (RJ25) (6P/6C) >
intern: LSA
- Compatibil cu interfețele RJ11 (6P/2C) și RJ14 (6P/4C)
- Specificație Cat.3
- Neecranat (UTP)
- Pentru fire continue sau torsadate de până la 0,644 mm (22 - 26 AWG)
- Pentru porturi Keystone de 19,2 x 14,9 mm
- Culoare: negru
- Dimensiunii (LxlxÎ): cca 38,9 x 21,0 x 19,8 mm

Cerinte de sistem

- Un port tată RJ12 liber

Pachetul contine

- Modul tip Keystone