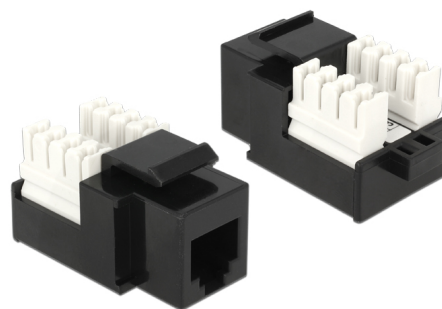


Delock Moduł Keystone z gniazdem RJ12 > LSA Cat.3 UTP, czarny

Opis

Ten moduł firmy Delock można używać w celu podłączania przewodu telefonicznego do złącza żeńskiego RJ12. Dzięki ustandaryzowanym wymiarom, może być on używany do łatwego montażu poprzez zatrzaśnięcie, np. w patch panelu, na płycie przedniej lub w natynkowej puszcze montażowej.



Numer artykułu 86168

EAN: 4043619861682

Kraj pochodzenia: China

Opakowanie: Poly bag

Szczegóły techniczne

- Złącze:
zewnętrzne: 1 x gniazdo żeńskie RJ12 (RJ25) (6P/6C) >
wewnętrzne: LSA
- Kompatybilny z RJ11 (6P/2C) oraz RJ14 (6P/4C)
- Specyfikacja Cat.3
- Nieekranowany (UTP)
- Dla przewodów drutowych lub linkowych maks. do 0,644 mm (22 - 26 AWG)
- Dla portów keystone z 19,2 x 14,9 mm
- Kolor: czarny
- Wymiary (DxSxW): ok. 38,9 x 21,0 x 19,8 mm

Wymagania systemowe

- Wolne gniazdo męskie RJ12

Zawartość opakowania

- Moduł keystone