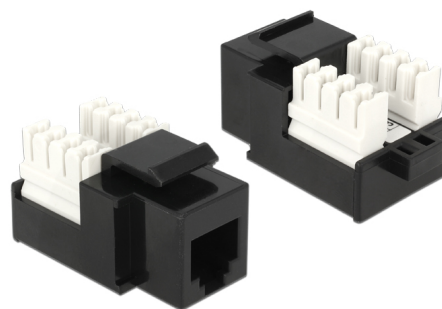


# Delock Module Keystone prise RJ12 > LSA Cat.3 UTP noir

## Description

Ce module Delock peut être utilisé pour connecter un câble téléphonique à un port RJ12 femelle. Avec ses dimensions normalisées, il peut être utilisé pour un montage facile par encliquetage, notamment dans un panneau de brassage Keystone, une plaque frontale ou un boîtier à montage en surface.



**N° produit 86168**

EAN: 4043619861682

Pays d'origine: China

Emballage: Poly bag

## Détails techniques

- Connecteurs :  
externe : 1 x RJ12 (RJ25) femelle (6P/6C) >  
interne : LSA
- Compatible avec RJ11 (6P/2C) et RJ14 (6P/4C)
- Spécification Cat.3
- Non blindé (UTP)
- Pour câble solide ou toron jusqu'à 0,644 mm (22 - 26 AWG)
- Pour ports Keystone 19,2 x 14,9 mm
- Couleur : noir
- Dimensions (LxlxH) : env. 38,9 x 21,0 x 19,8 mm

## Configuration système requise

- Un port RJ12 mâle libre

## Contenu de l'emballage

- Module Keystone