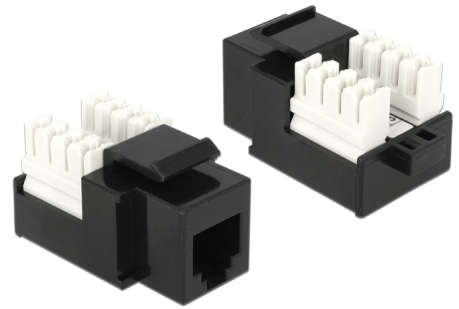


# Delock Conector RJ12 para módulo Keystone > LSA Cat.3 UTP negro

## Descripción

Este módulo de Delock se puede utilizar para conectar un cable telefónico a un puerto RJ12 hembra. Con sus dimensiones estandarizadas se puede utilizar para una instalación de encaje sencilla en, por ejemplo, un panel de conexiones, una placa frontal o una caja de instalación en superficie.



### Número de elemento 86168

EAN: 4043619861682

Pais de origen: China

Paquete: Poly bag

## Detalles técnicos

- Conectores:  
externo: 1 x RJ12 (RJ25) hembra (6P/6C) >  
interno: LSA
- Compatible con RJ11 (6P/2C) y RJ14 (6P/4C)
- Especificación Cat.3
- Sin apantallar (UTP)
- Para cable sólido o trenzado de hasta 0,644 mm (22 - 26 AWG)
- Para puertos de conexiones con 19,2 x 14,9 mm
- Color: negro
- Dimensiones (LxAxANxAL): aprox. 38,9 x 21,0 x 19,8 mm

## Requisitos del sistema

- Puerto macho RJ12 disponible

## Contenido del paquete

- Módulo de conexiones