

Delock Antena WLAN 802.11 b/g/n, męskie złącze I-PEX Inc., MHF® I , 3 dBi, płytka drukowana PIFA 701, 20 cm, wewnętrzna

Opis

Antena firmy Delock pozwala na użycie pasm 2,4 GHz WLAN w pomieszczeniach.



Numer artykułu 86151

EAN: 4043619861514

Kraj pochodzenia:
Taiwan, Republic of
China

Opakowanie: Torba na
zamek błyskawiczny

Szczegóły techniczne

- Złącze: 1 x I-PEX Inc., MHF® I męskie
- Częstotliwość: 2400 MHz - 2500 MHz
- WLAN 2,4 GHz, Bluetooth, ISM, ZigBee
- Siła anteny: 3 dBi
- Impedancja: 50 Ohm
- VSWR: 2,0
- Temperatura robocza: -10 °C ~ 55 °C
- Typ kabla: koncentryczny
- Typ przewodu: 1,13
- Kolor przewodu: szary
- Średnica kabla: ok. 1,13 mm
- Tłumienie przewodu: 3,2 dB @ 2400 MHz na metr
- Najmniejszy promień skrętu: 4,5 mm

- Wymiary (DxSxW): ok. 23,0 x 6,0 x 5,0 mm
- Długość ze złączami (L): ok. 20 cm

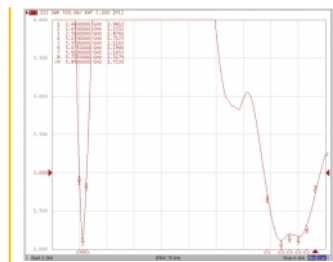
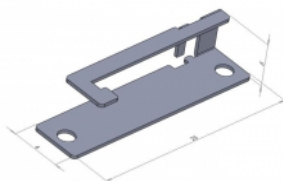
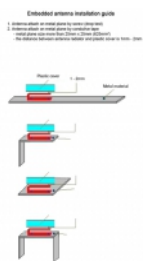
Wymagania systemowe

- Urządzenie z jednym wolnym portem bądź I-PEX Inc., MHF® I

Zawartość opakowania

- Antena

Zdjęcia



General

Suitable for indoor:	Tak
----------------------	-----

Interface

złącze :	1 x I-PEX Inc., MHF® I męskie
----------	-------------------------------

Technical characteristics

Frequency range:	2400 MHz - 2500 MHz
Antenna gain:	3 dBi
Impedancja:	50 Ω
Temperatura robocza:	-10 °C ~ 55 °C
VSWR:	2,0

Physical characteristics

Cable category:	koncentryczny
Cable type:	1.13
Cable attenuation:	3.2 dB @ 2.4 GHz per meter
Kolor przewodu:	czarny
Cable length incl. connector:	45 cm
Długość:	23,0 mm
Width:	6,0 mm
Height:	5,0 mm
Najmniejszy promień skrętu:	4,5 mm