

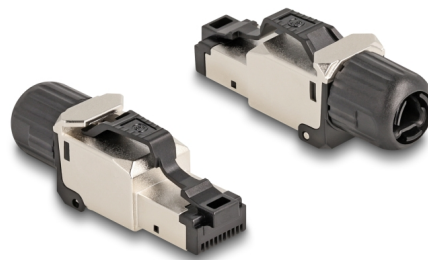
Delock Ansamblu cuplă RJ45 Cat.5e PROFINET

Descriere scurta

Acest conector RJ45 de la Delock poate fi utilizat pentru a conecta cablurile de rețea PROFINET. Instalarea cuplei la diferite tipuri de cablu se face fără scule și este economă din punct de vedere al timpului.

Notă

Conectorul este proiectat numai pentru 2 perechi de fire și 100 Mbps.



Nr. 86017

EAN: 4043619860173

Țara de origine: Taiwan,
Republic of China

Pachet: Pungă din plastic
cu închidere tip fermoar

Detalii tehnice

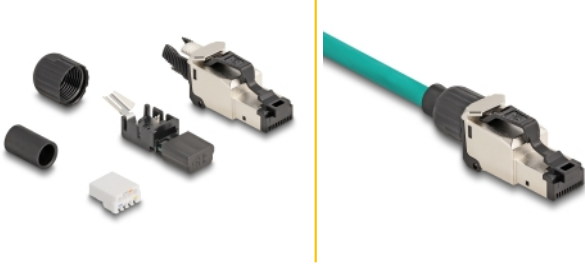
- Conectori:
 - 1 x RJ45 (8P/4C) tată
 - 1 x bloc LSA
- Traseu de direcționare a cablului la 180°
- Ecranat (STP)
- Conform cu cerințele Cat.5e ale ISO/IEC 11801 Ediția 2.2, EN 50173-1 și EN 60603-7-3
- Acceptă PoE++
- Schemă de conectare PROFINET
- Pentru fire continue sau torsadate de până la 0,644 mm (22 - 26 AWG)
- Pentru cablu cu diametru de la 6,0 la 8,5 mm
- Temperatură în stare de funcționare: -40 °C ~ 68 °C
- Dimensiunii (LxIxÎ): aprox. 48,7 x 16,4 x 13,9 mm

Pachetul contine

- Cuplă RJ45
- Capace anti-praf

- Sistem de gestionare a cablurilor
- Manual de instalare

Imagini



General

Suitable for conductor gauge:	22 - 23 AWG
-------------------------------	-------------

Interface

External:	1 x RJ45 tată
-----------	---------------

Internal:	1 x bloc LSA
-----------	--------------

Technical characteristics

Category:	Cat.5e
-----------	--------

Physical characteristics

Shielding:	shielded
------------	----------

Lungime:	48.7 mm
----------	---------

Width:	16,4 mm
--------	---------

Height:	13,9 mm
---------	---------