

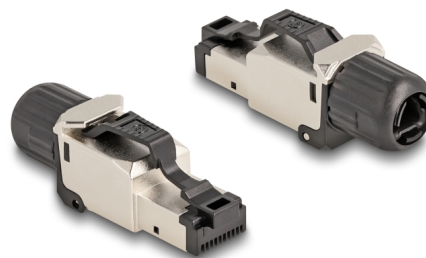
# Delock Wtyczka RJ45 montaż połowy Cat.5e PROFINET

## Opis

Wtyczka RJ45 firmy Delock może być użyta do podłączenia kabli sieciowych PROFINET. Montaż wtyczki na kablach różnego typu odbywa się bez użycia narzędzi, co pozwala oszczędzić czas.

## Uwaga

Złącze jest zaprojektowane jedynie dla 2 par przewodów i 100 Mbps.



### Numer artykułu 86017

EAN: 4043619860173

Kraj pochodzenia:  
Taiwan, Republic of  
China

Opakowanie: Torba na  
zamek błyskawiczny

## Szczegóły techniczne

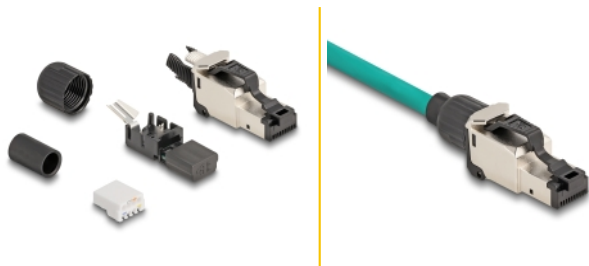
- Złącze:
  - 1 x RJ45 (8P/4C) męski
  - 1 x blok zacisków LSA
- Prowadzenie przewodów 180°
- Ekranowana (STP)
- Zgodny z wymogami Cat.5e ISO/IEC 11801, wersja 2.2, EN 50173-1 i EN 60603-7-3
- Obsługa PoE++
- Schemat połączeń PROFINET
- Dla przewodów drutowych lub linkowych maks. do 0,644 mm (22 - 26 AWG)
- Dla kabli o średnicach 6,0 - 8,5 mm
- Temperatura robocza: -40 °C ~ 68 °C
- Wymiary (DxSxW): ok. 48,7 x 16,4 x 13,9 mm

## Zawartość opakowania

- Wtyczka RJ45
- Osłonka przeciwkurzowa
- Menedżer okablowania
- Instrukcja montażu

---

## Zdjęcia



## General

Suitable for conductor gauge:	22 - 23 AWG
-------------------------------	-------------

## Interface

Zewnętrzne:	1 x RJ45 męski
Wewnętrzne:	1 x blok zacisków LSA

## Technical characteristics

Category:	Cat.5e
-----------	--------

## Physical characteristics

Shielding:	shielded
Długość:	48.7 mm
Width:	16,4 mm
Height:	13,9 mm