

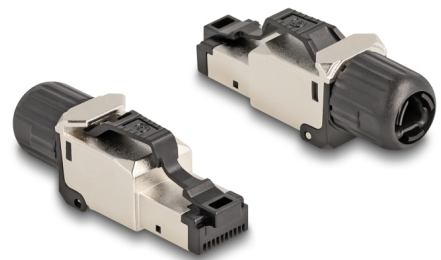
# Delock Montaggio campo Plug RJ45 Cat.5e PROFINET

## Descrizione

Questa presa RJ45 Delock può essere utilizzata per collegare i cavi di rete PROFINET. L'installazione del plug su vari tipi di cavo non richiede attrezzi e consente di risparmiare tempo.

## Nota

Il connettore è progettato solo per 2 coppie di fili e 100 Mbps.



### Articolo n. 86017

EAN: 4043619860173

Paese di origine: Taiwan,  
Republic of China

Pacchetto: Sacchetto in  
plastica con cerniera

## Dettagli tecnici

- Connettori:
  - 1 x RJ45 (8P/4C) maschio
  - 1 x blocco LSA
- Disposizione dei cavi 180°
- Schermato (STP)
- Conforme ai requisiti Cat.5e di ISO/IEC 11801 Edition 2.2, EN 50173-1 ed EN 60603-7-3
- Supporta PoE++
- Piedinatura PROFINET
- Per cavi rigidi o flessibili fino a 0,644 mm (22 - 26 AWG)
- Per cavi con un diametro da 6,0 - 8,5 mm
- Temperatura di esercizio: -40 °C ~ 68 °C
- Dimensioni (LxPxA): ca. 48,7 x 16,4 x 13,9 mm

## Contenuto della confezione

- Plug RJ45
- Coperture antipolvere



## General

Suitable for conductor gauge:	22 - 23 AWG
-------------------------------	-------------

## Interface

External:	1 x RJ45 maschio
Internal:	1 x blocco LSA

## Technical characteristics

Category:	Cat.5e
-----------	--------

## Physical characteristics

Shielding:	shielded
Lunghezza:	48.7 mm
Width:	16,4 mm
Height:	13,9 mm