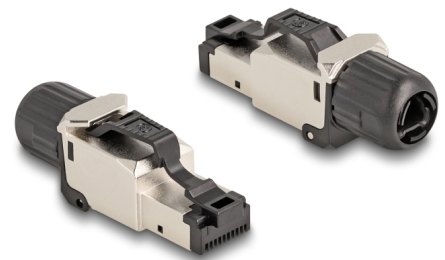


Delock Montaje de enchufe RJ45 Cat.5e PROFINET

Descripción

Este conector RJ45 de Delock se puede usar para conectar cables de red PROFINET. La instalación del enchufe a varios tipos de cable se realiza sin herramientas y ahorra tiempo.



Nota

El conector solo está diseñado para 2 pares de cables y 100 Mbps.

Número de elemento 86017

EAN: 4043619860173

Pais de origen: Taiwan,
Republic of China

Paquete: Bolsa de
plástico con cremallera

Detalles técnicos

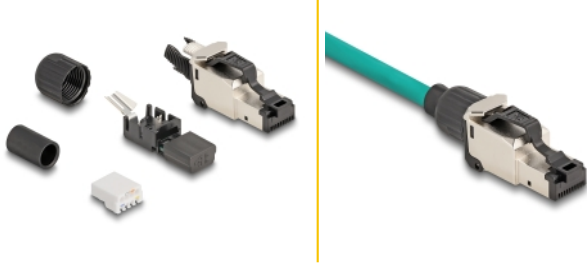
- Conectores:
 - 1 x RJ45 (8P/4C) macho
 - 1 x Bloque LSA
- Enrutamiento de cables de 180°
- Apantallado (STP)
- Compatible con los requisitos Cat.5e de ISO/IEC 11801 Edición 2.2, EN 50173-1, EN 60603-7-3
- Compatible con PoE++
- Disposición de contactos PROFINET
- Para cable sólido o trenzado de hasta 0,644 mm (22 - 26 AWG)
- Para diámetros de cable de 6,0 - 8,5 mm
- Temperatura de funcionamiento: -40 °C ~ 68 °C
- Dimensiones (LxAxAL): aprox. 48,7 x 16,4 x 13,9 mm

Contenido del paquete

- Enchufe RJ45
- Cubierta antipolvo

- Administrador de cables
- Manual de instalación

Image



General

Suitable for conductor gauge:	22 - 23 AWG
-------------------------------	-------------

Interface

Externo:	1 x RJ45 macho
Interno:	1 x Bloque LSA

Technical characteristics

Category:	Cat.5e
-----------	--------

Physical characteristics

Shielding:	shielded
Longitud:	48.7 mm
Width:	16,4 mm
Height:	13,9 mm