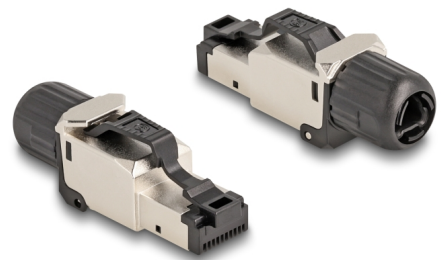


Delock RJ45 dugaszoló szerelvény Cat.6A

Leírás

A Delock RJ45 dugaszoló szerelvény hálózati kábelek csatlakoztatására használható. A dugasz felszerelése különböző kábeltípusokra szerszám nélkül és időtakarékosan megvalósítható.



Tételszám 86016

EAN: 4043619860166

Származási hely: Taiwan,
Republic of China

Csomag: Zárható
műanyag tasak

Műszaki adatok

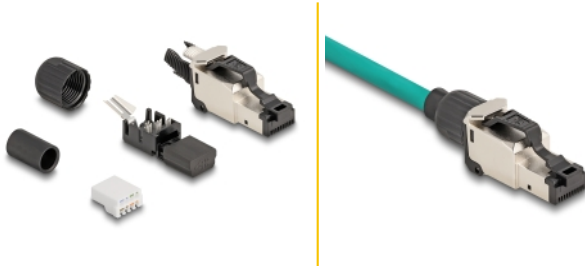
- Csatlakozó:
 - 1 x RJ45 dugó
 - 1 x LSA-blokk
- Kábelelvezetés: 180°
- Árnyékolt (STP)
- Kompatibilis az ISO/IEC 11801 2.2-es kiadás, az EN 50173-1 és az IEC 60603-7-51, illetve az ANSI/TIA 568.2-D Cat.6A-követelményeivel
- Támogatja a PoE++ használatát
- TIA-568B bekötés
- Tömör és sodrott huzalhoz max. 0,644 mm-ig (22-26 AWG)
- A kábel átmérője 6,0 - 8,5 mm
- Működési hőmérséklet: -40 °C ~ 68 °C
- Méretek (HxSzxM): kb. 48,7 x 16,4 x 13,9 mm

A csomag tartalma

- RJ45 dugasz

- Porvédő
- Kábelkezelő
- Szerelési kézikönyv

Képek



General

Suitable for conductor gauge:	23 - 26 AWG
-------------------------------	-------------

Interface

Külső:	1 x RJ45 dugó
--------	---------------

Belső:	1 x LSA-blokk
--------	---------------

Technical characteristics

Category:	Cat.6A
-----------	--------

Physical characteristics

Shielding:	shielded
------------	----------

Hosszúság:	48.7 mm
------------	---------

Width:	16,4 mm
--------	---------

Height:	13,9 mm
---------	---------