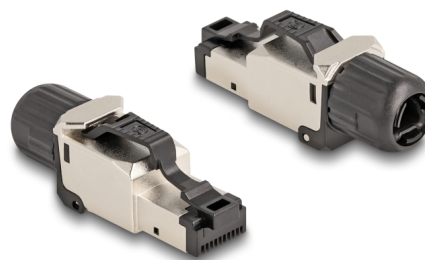


# Delock Ansamblu cuplă RJ45 Cat.6A

## Descriere scurta

Această cuplă RJ45 de la Delock poate fi utilizată pentru a conecta cabluri de rețea. Instalarea cuplei la diferite tipuri de cablu se face fără scule și este economă din punct de vedere al timpului.



**Nr. 86016**

EAN: 4043619860166

Țara de origine: Taiwan,  
Republic of China

Pachet: Pungă din plastic  
cu închidere tip fermoar

## Detalii tehnice

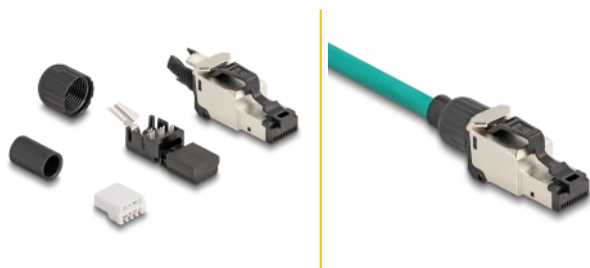
- Conectori:
  - 1 x RJ45 tată
  - 1 x bloc LSA
- Traseu de direcționare a cablului la 180°
- Ecranat (STP)
- Conform cu cerințele Cat.6A ale ISO/IEC 11801 Ediția 2.2, EN 50173-1 și IEC 60603-7-51 și ANSI/TIA 568.2-D
- Acceptă PoE++
- Schemă de conectare TIA-568B
- Pentru fire continue sau torsadate de până la 0,644 mm (22 - 26 AWG)
- Pentru cablu cu diametru de la 6,0 la 8,5 mm
- Temperatură în stare de funcționare: -40 °C ~ 68 °C
- Dimensiunii (LxlxÎ): aprox. 48,7 x 16,4 x 13,9 mm

## Pachetul contine

- Cuplă RJ45

- Capace anti-praf
- Sistem de gestionare a cablurilor
- Manual de instalare

## Imagini



## General

Suitable for conductor gauge:	23 - 26 AWG
-------------------------------	-------------

## Interface

External:	1 x RJ45 tată
Internal:	1 x bloc LSA

## Technical characteristics

Category:	Cat.6A
-----------	--------

## Physical characteristics

Shielding:	shielded
Lungime:	48.7 mm
Width:	16,4 mm
Height:	13,9 mm