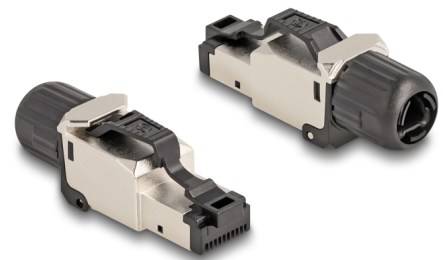


# Delock Fiche d'assemblage RJ45 Cat.6A

## Description

Cette fiche RJ45 de Delock peut être utilisée pour connecter des câbles de réseau. L'installation de la fiche aux divers types de câble ne nécessite pas d'outil et économise du temps.



### N° produit 86016

EAN: 4043619860166

Pays d'origine: Taiwan,  
Republic of China

Emballage: Sac  
polyvalent à fermeture  
éclair

## Détails techniques

- Connecteurs :
  - 1 x RJ45 mâle
  - 1 x bloc LSA
- Acheminement de câble à 180°
- Blindé (STP)
- Compatible avec les exigences Cat.6A de ISO/CEI 11801 Édition 2.2, EN 50173-1 et IEC 60603-7-51, et ANSI/TIA 568.2-D
- Prend en charge PoE++
- Brochage TIA-568B
- Pour câble solide ou toron jusqu'à 0,644 mm (22 - 26 AWG)
- Pour des câbles de 6,0 à 8,5 mm de diamètre
- Température de fonctionnement : -40 °C ~ 68 °C
- Dimensions (LxlxH) : env. 48,7 x 16,4 x 13,9 mm

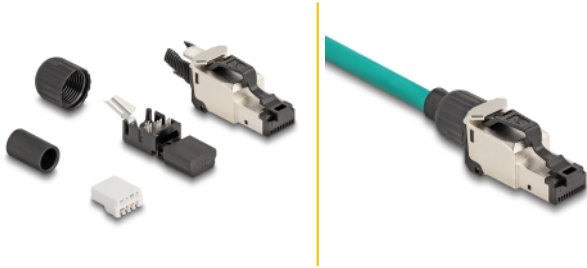
## Contenu de l'emballage

- Fiche RJ45

- Capuchons anti-poussière
- Gestionnaire de câbles
- Manuel d'installation

---

## Image



### General

|                               |             |
|-------------------------------|-------------|
| Suitable for conductor gauge: | 23 - 26 AWG |
|-------------------------------|-------------|

### Interface

|          |               |
|----------|---------------|
| Externe: | 1 x RJ45 mâle |
| Interne: | 1 x bloc LSA  |

### Technical characteristics

|           |        |
|-----------|--------|
| Category: | Cat.6A |
|-----------|--------|

### Physical characteristics

|            |          |
|------------|----------|
| Shielding: | shielded |
| Longueur:  | 48.7 mm  |
| Width:     | 16,4 mm  |
| Height:    | 13,9 mm  |