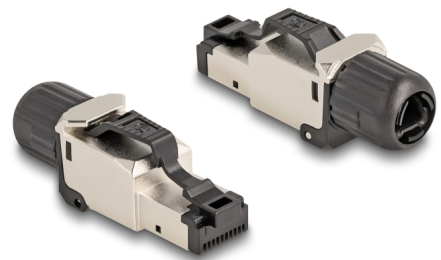


Delock Montaje de enchufe RJ45 Cat.6A

Descripción

Este conector RJ45 de Delock se puede utilizar para conectar cables de red. La instalación del enchufe a varios tipos de cable se realiza sin herramientas y ahorra tiempo.



Número de elemento 86016

EAN: 4043619860166

Pais de origen: Taiwan,
Republic of China

Paquete: Bolsa de
plástico con cremallera

Detalles técnicos

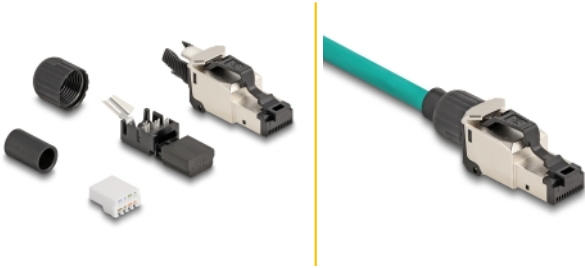
- Conectores:
 - 1 x RJ45 macho
 - 1 x Bloque LSA
- Enrutamiento de cables de 180°
- Apantallado (STP)
- Compatible con los requisitos Cat.6A de ISO/IEC 11801 Edición 2.2, EN 50173-1, IEC 60603-7-51 y ANSI/TIA 568.2-D
- Compatible con PoE++
- Disposición de contactos TIA-568B
- Para cable sólido o trenzado de hasta 0,644 mm (22 - 26 AWG)
- Para diámetros de cable de 6,0 - 8,5 mm
- Temperatura de funcionamiento: -40 °C ~ 68 °C
- Dimensiones (LAXANxAL): aprox. 48,7 x 16,4 x 13,9 mm

Contenido del paquete

- Enchufe RJ45

- Cubierta antipolvo
- Administrador de cables
- Manual de instalación

Image



General

| | |
|-------------------------------|-------------|
| Suitable for conductor gauge: | 23 - 26 AWG |
|-------------------------------|-------------|

Interface

| | |
|----------|----------------|
| Externo: | 1 x RJ45 macho |
| Interno: | 1 x Bloque LSA |

Technical characteristics

| | |
|-----------|--------|
| Category: | Cat.6A |
|-----------|--------|

Physical characteristics

| | |
|------------|----------|
| Shielding: | shielded |
| Longitud: | 48.7 mm |
| Width: | 16,4 mm |
| Height: | 13,9 mm |