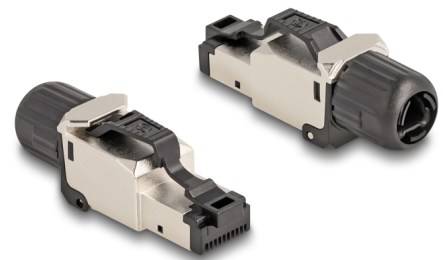


Delock RJ45 Stecker feldkonfektionierbar Cat.6A

Beschreibung

Dieser RJ45 Stecker von Delock kann zum Anschluss von Netzkabeln verwendet werden. Der Stecker lässt sich werkzeugfrei und zeitsparend an verschiedene Kabeltypen montieren.



Artikel-Nr. 86016

EAN: 4043619860166

Ursprungsland: Taiwan,
Republic of China

Verpackung:
Wiederverschließbare
Tüte

Technische Daten

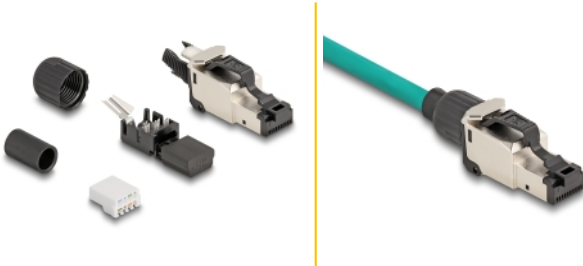
- Anschlüsse:
1 x RJ45 Stecker
1 x LSA Leiste
- Kabelführung 180°
- Geschirmt (STP)
- Entspricht den Cat.6A Anforderungen nach ISO/IEC 11801 Edition 2.2, EN 50173-1 und IEC 60603-7-51, und ANSI/TIA 568.2-D
- Unterstützt PoE++
- Belegung nach TIA-568B
- Für Massiv- und Litzenleiter bis zu 0,644 mm (22 - 26 AWG)
- Für Kabeldurchmesser von 6,0 - 8,5 mm
- Betriebstemperatur: -40 °C ~ 68 °C
- Maße (LxBxH): ca. 48,7 x 16,4 x 13,9 mm

Packungsinhalt

- RJ45 Stecker

- Staubschutz
- Einfädelhilfe
- Montageanleitung

Abbildungen



Allgemein

Geeignet für Leiterquerschnitt:	23 - 26 AWG
---------------------------------	-------------

Schnittstelle

Extern:	1 x RJ45 Stecker
Intern:	1 x LSA Leiste

Technische Eigenschaften

Kategorie:	Cat.6A
------------	--------

Physikalische Eigenschaften

Schirmung:	geschirmt
Länge:	48,7 mm
Breite:	16,4 mm
Höhe:	13,9 mm