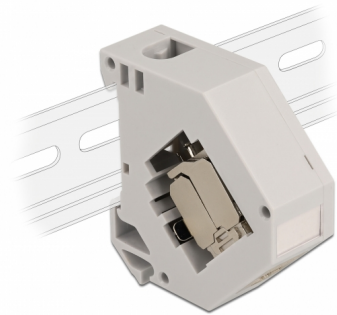


Delock DIN sín adapter Keystone modullal RJ45 anya Cat.6A LSA

Leírás

Ez a Delock adapter tartalmaz egy lehetséges keystone modult egy RJ45 anyával, hogy használható legyen egy hálózati kábellel való kapcsolat kialakítása lehetséges legyen. Ugyanakkor, az adapter összeköthető egy 35 mm-es széles DIN sínrel, hogy lehetővé tegyen például egy hálózati kabinetbe installáláshoz. Az adapternek van egy kis jelző része is, amelyet lehetséges egyenként megjelölni vagy különböző szimbólumokkal ellátni.



Tételszám 86014

EAN: 4043619860142

Származási hely: China

Csomag: Zárható
műanyag tasak

Műszaki adatok

- Csatlakozó:
 - 1 x RJ45 hüvely >
 - 1 x Cat.6A LSA (szerszám nélkül szerelhető)
- Cat.6A specifikáció
- Árnyékolt (STP)
- DIN sín rögzítés: 35 mm
- Egymásra építhetők
- Jelző területtel
- A kábel átmérője 6,0 - 8,5 mm
- Tömör és sodrott huzalhoz (23 - 26 AWG)
- Működési hőmérséklet: -40 °C ~ 85 °C
- Anyaga: műanyag, fém
- Szín: szürke
- Méretek (HxSzxM): kb. 60,1 x 59,4 x 21,6 mm

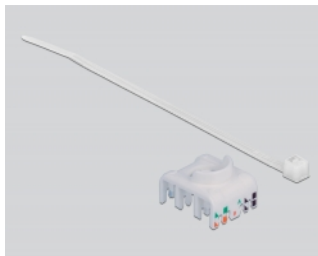
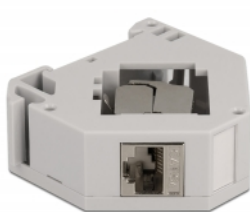
Rendszerkövetelmények

- 35 mm DIN-sínhez

A csomag tartalma

- DIN sín adapter Keystone modullal
- Kábelkezelő
- Kábelkötegelő

Képek



General

Mounting type:	DIN sín rögzítés: 35 mm
----------------	-------------------------

Interface

Csatlakozó 1:	1 x RJ45 hüvely
Csatlakozó 2:	Cat.6A

Technical characteristics

Működési hőmérséklet:	-40 °C ~ 85 °C
-----------------------	----------------

Physical characteristics

Conductor gauge:	23 - 26 AWG
Készült:	műanyag, fém
Hosszúság:	60,1 mm
Width:	59,4 mm
Height:	21,6 mm
Szín:	szürke
Kábelátmérő:	6,0 - 8,5 mm