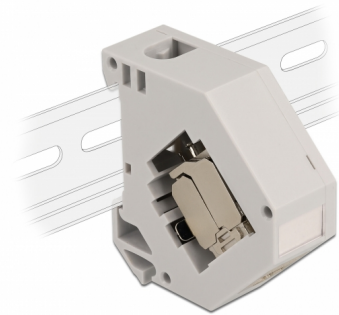


Delock DIN-skena Adapter med Keystone-modul RJ45 hona Cat.6A LSA

Beskrivning

Adapter från Delock som innehåller en lämplig Keystone-modul ed en RJ45 hona som kan användas för att ansluta en nätverkskabel. Samtidigt kan adaptern fästas till en 35 mm bred DIN-skena som möjliggör t.ex. installation i ett nätverksskåp. Adaptren har även ett litet märkningsfält som kan märkas individuellt eller förses med olika symboler.



Artikelnummer 86014

EAN: 4043619860142

Ursprungsland: China

Paket: Zippåse

Specifikationer

- Anslutning:
 - 1 x RJ45 hona >
 - 1 x Cat.6A LSA (krävs inga verktyg)
- Cat.6A specifikation
- Skärmad (STP)
- Montering med DIN-skena: 35 mm
- Stapelbar
- Med märkningsfält
- Kabelldiameter 6,0 - 8,5 mm
- För fast eller tvinnad tråd (23 - 26 AWG)
- Driftstemperatur: -40 °C ~ 85 °C
- Material: plast, metall
- Färg: grå
- Mått (LxBxH): ca 60,1 x 59,4 x 21,6 mm

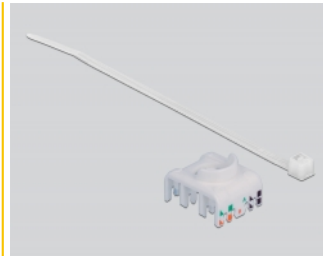
Systemkrav

- 35 mm DIN-skena

Paketets innehåll

- DIN-skenaadapter med Keystone-modul
- Kabelhanterare
- Buntband

Bilder



General

Mounting type:	Montering med DIN-skena: 35 mm
----------------	--------------------------------

Interface

Kontakt 1:	1 x RJ45 hona
Kontakt 2:	Cat.6A

Technical characteristics

Driftstemperatur:	-40 °C ~ 85 °C
-------------------	----------------

Physical characteristics

Conductor gauge:	23 - 26 AWG
Material:	plast, metall
Längd:	60,1 mm
Width:	59,4 mm
Height:	21,6 mm
Färg:	grå
Kabeldiameter:	6,0 - 8,5 mm