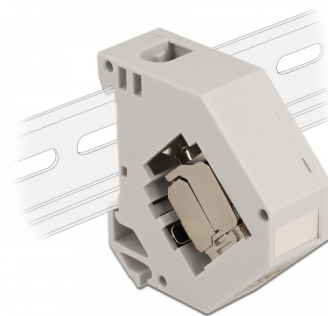


Delock Adapter DIN vodilice s Keystone modulom RJ45 ženski Cat.6A LSA

Opis

Ovaj adapter tvrtke Delock sadrži prikladan Keystone modul s ženskim RJ45 koji se može koristiti za spajanje mrežnog kabela. Istovremeno se adapter može spojiti na 35 mm široku DIN vodilicu da bi se omogućila primjerice instalacija u mrežno kućište. Adapter također ima malo polje za označavanje koje se može zasebno označiti ili navesti s raznim simbolima.



Predmet br. 86014

EAN: 4043619860142

Zemlja podrijetla: China

Pakiranje: Plastična vrećica sa zip zatvaračem

Tehnički podaci

- Priključak:
 - 1 x RJ45 ženski >
 - 1 x Cat.6A LSA (bez alata)
- Cat.6A tehnički podaci
- Oklopljen (STP)
- Montaža DIN vodilice: 35 mm
- Za slaganje
- S poljem za označavanje
- Za promjere kabela od 6,0 - 8,5 mm
- Za krutu ili pletenu žicu (23 - 26 AWG)
- Radna temperatura: -40 °C ~ 85 °C
- Materijal: plastika, metal
- Boja: siv
- Mjere (DxŠxV): oko 60,1 x 59,4 x 21,6 mm

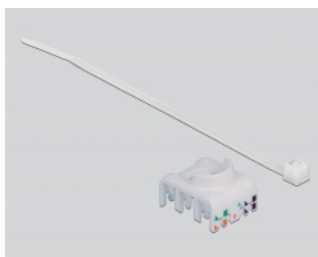
Preduvjeti sustava

- 35 mm DIN vodilicu

Sadržaj pakiranja

- Adapter DIN vodilice s Keystone modulom
- Vođenje kabela
- Plastična vezica

Slike



General

Mounting type:	Montaža DIN vodilice: 35 mm
----------------	-----------------------------

Interface

Priključak 1:	1 x RJ45 ženski
Priključak 2:	Cat.6A

Technical characteristics

Radna temperatura:	-40 °C ~ 85 °C
--------------------	----------------

Physical characteristics

Conductor gauge:	23 - 26 AWG
Materijal:	plastika, metal
Duljina:	60,1 mm
Width:	59,4 mm
Height:	21,6 mm
Boja:	siv
Promjer kabela:	6,0 - 8,5 mm