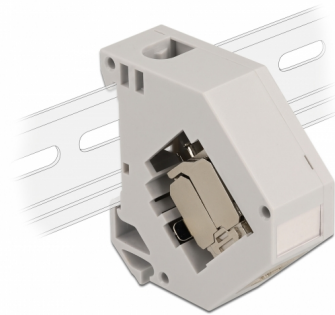


Delock Αντάπτορας τροχιάς DIN με Μονάδα Keystone RJ45 θηλυκή Cat.6A LSA

Περιγραφή

Αυτός ο αντάπτορας της Delock περιέχει μια κατάλληλη μονάδα keystone με θηλυκή RJ45 που μπορεί να χρησιμοποιηθεί για τη σύνδεση ενός καλωδίου δικτύου. Ταυτόχρονα, ο αντάπτορας μπορεί να προσκολληθεί σε μια πλατιά τροχιά DIN των 35 χιλ. ώστε να επιτρέπει π.χ. την εγκατάσταση σε μια μονάδα δικτύου. Ο αντάπτορας επίσης διαθέτει ένα μικρό χώρο ετικέτας που μπορεί να χρησιμοποιηθεί με μεμονωμένη ετικέτα ή να παρέχει διάφορα σύμβολα.



Αρ. προϊόντος 86014

EAN: 4043619860142

Χώρα προέλευσης: China

Συσκευασία: Τσαντάκι με φερμουάρ

Προδιαγραφές

- Συνδετήρας:
 - 1 x θηλυκός RJ45 >
 - 1 x Cat.6A LSA (χωρίς εργαλεία)
- Προδιαγραφές Cat.6A
- Θωρακισμένο (STP)
- Διάδρομος στερέωσης DIN: 35 χιλ.
- Με δυνατότητα στοίβαξης
- Με χώρο ετικέτας
- Για διάμετρο καλωδίου από 6,0 - 8,5 χιλ.
- Για καλώδια με συμπαγή ή μονόκλωνο αγωγό (23 - 26 AWG)
- Θερμοκρασία λειτουργίας: -40 °C ~ 85 °C
- Υλικό: πλαστικό, μέταλλο
- Χρώμα: γκρί
- Διαστάσεις (ΜxΠxΥ): περ. 60,1 x 59,4 x 21,6 mm

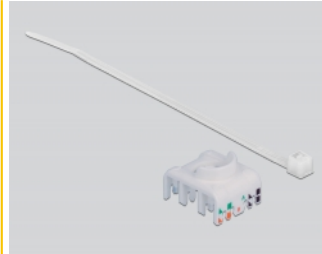
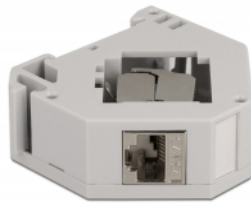
Απαιτήσεις συστήματος

- 35 mm ράγα DIN

Περιεχόμενα συσκευασίας

- Αντάπτορας τροχιάς DIN με μονάδα Keystone
- Διαχειριστής καλωδίων
- Δεματικό

Εικόνες



General

Mounting type:	Διάδρομος στερέωσης DIN: 35 χιλ.
----------------	----------------------------------

Interface

Συνδετήρας 1:	1 x θηλυκός RJ45
Συνδετήρας 2:	Cat.6A

Technical characteristics

Θερμοκρασία λειτουργίας:	-40 °C ~ 85 °C
--------------------------	----------------

Physical characteristics

Conductor gauge:	23 - 26 AWG
Υλικό:	πλαστικό, μέταλλο
Μήκος:	60,1 mm
Width:	59,4 mm
Height:	21,6 mm
Χρώμα:	γκρί
Διάμετρος καλωδίου:	6,0 - 8,5 mm