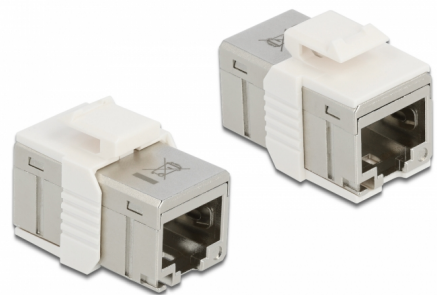


# Delock Adapter RJ45 żeński do żeńskiego RJ45 Cat.6A metal

## Opis

Ten adapter RJ45 firmy Delock można używać w celu rozbudowy okablowania sieciowego.

Gniazdo można też zamontować w uchwycie Keystone, wykorzystując załączoną ramkę. Bardzo niewielkie rozmiary pozwalają na oszczędność miejsca przy instalacji 48 modułów Keystone RJ45 w wysokości 1U.



### Numer artykułu 86012

EAN: 4043619860128

Kraj pochodzenia:  
Taiwan, Republic of  
China

Opakowanie: Torba na  
zamek błyskawiczny

## Szczegóły techniczne

- Złącze:
  - 1 x RJ45 żeńskie >
  - 1 x RJ45 żeńskie
- Podłączone 1:1
- Zgodny z wymogami Cat.6A ISO/IEC 11801, wersja 2.2, EN 50173-1:2011 i EN 60603-7-51 oraz ANSI/TIA 568-C.2
- Obsługa PoE / PoE+
- Ekranowana (STP)
- Pozłacane styki
- Materiał: odlew cynkowy
- Wymiary (DxSxW): ok. 27,0 x 14,5 x 14,0 mm

## Wymagania systemowe

- Wolne gniazdo męskie RJ45

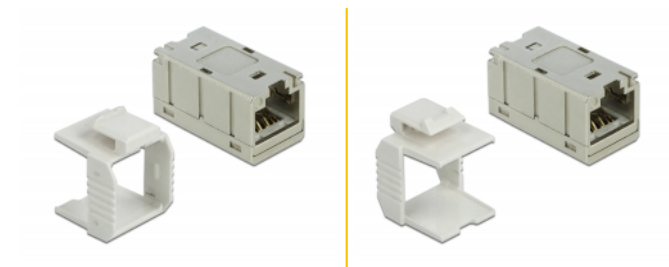
---

## Zawartość opakowania

- Łącznik RJ45
- Ramka Keystone

---

## Zdjęcia



## General

Mounting type:	Moduł keystone
----------------	----------------

## Interface

Zewnętrzne:	1 x RJ45 żeńskie
Wewnętrzne:	1 x RJ45 żeńskie

## Technical characteristics

Category:	Cat.6A
-----------	--------

## Physical characteristics

Materiał obudowy:	odlew cynkowy
Długość:	27,0 mm
Width:	14,5 mm
Height:	14,0 mm