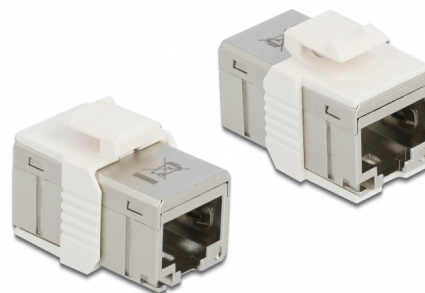


Delock Adattatore RJ45 femmina per RJ45 femmina Cat.6A metallo

Descrizione

Questo adattatore RJ45 Delock può essere utilizzato per estendere cavi di rete.

In alternativa, l'accoppiatore può essere installato in una staffa Keystone utilizzando il telaio in dotazione. Grazie alle sue dimensioni estremamente compatte, è adatto ad es. per l'installazione salvaspazio di 48 moduli RJ45 Keystone su solo 1U.



Articolo n. 86012

EAN: 4043619860128

Paese di origine: Taiwan, Republic of China

Pacchetto: Sacchetto in plastica con cerniera

Dettagli tecnici

- Connettori:
 - 1 x RJ45 femmina >
 - 1 x RJ45 femmina
- Collegamento 1:1
- Conforme ai requisiti Cat.6A di ISO/IEC 11801 Edition 2.2, EN 50173-1:2011 ed EN 60603-7-51, e ANSI/TIA 568-C.2
- Supporta PoE / PoE+
- Schermato (STP)
- Contatti dorati
- Materiale: zinco pressofuso
- Dimensioni (LxPxA): ca. 27,0 x 14,5 x 14,0 mm

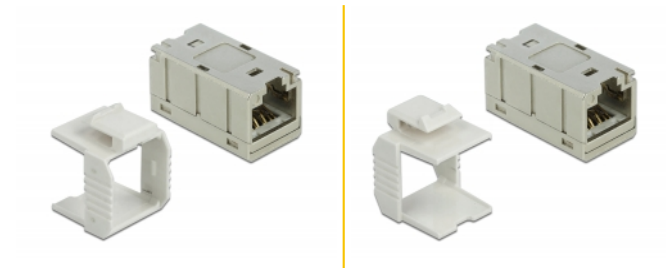
Requisiti di sistema

- Una porta RJ45 femmina libera

Contenuto della confezione

- Accoppiatore RJ45
- Telaio Keystone

Immagini



General

Mounting type:	Modulo keystone
----------------	-----------------

Interface

External:	1 x RJ45 femmina
Internal:	1 x RJ45 femmina

Technical characteristics

Category:	Cat.6A
-----------	--------

Physical characteristics

Materiale custodia:	zinco pressofuso
Lunghezza:	27,0 mm
Width:	14,5 mm
Height:	14,0 mm