

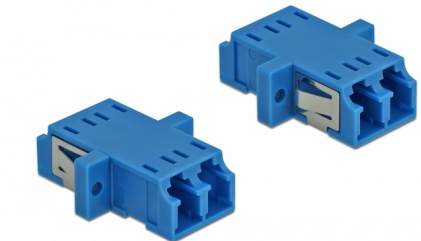
Delock Acoplador de Fibra Óptica LC Duplex hembra a LC Duplex hembra Monomodo 2 piezas azul

Descripción

Con este acoplamiento LC Duplex de Delock, se pueden conectar los conectores macho de fibra óptica fácilmente entre sí. El acoplamiento permite una conexión directa al cable de fibra óptica y es adecuado para un montaje sencillo en cajas de conexión de fibra óptica, armarios y paneles de conexión.

Protección por cubierta antipolvo

El acoplamiento está equipado con una tapa adecuada para proteger la manga del polvo y mantenerla limpia.



2 x

Número de elemento 85999

EAN: 4043619859993

Pais de origen: China

Paquete: Poly bag

Detalles técnicos

- Conectores:
 - 1 x LC Duplex hembra >
 - 1 x LC Duplex hembra
- Para fibra monomodo
- Manga de cerámica
- Con tapa para el polvo
- Montaje a través de un soporte de metal o tornillos
- 2 orificios de montaje
- Diámetro del orificio de montaje: 2,3 mm
- Avance del orificio del tornillo: 18 mm aproximadamente
- Recorte del panel (ANxAL): aprox. 13,4 x 9,5 mm
- Temperatura de funcionamiento: -20 °C ~ 70 °C
- Material: plástico
- Color: azul
- Dimensiones (LAXANxAL): aprox. 29,2 x 12,7 x 9,3 mm

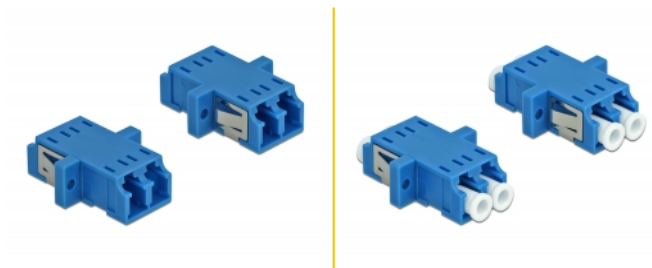
Requisitos del sistema

- Puerto macho LC Duplex disponible

Contenido del paquete

- 2 x acoplador LC Duplex

Image



Interface

Conector 1:	1 x LC Duplex hembra
Conector 2 :	1 x LC Duplex hembra

Technical characteristics

Temperatura de funcionamiento:	-20 °C ~ 70 °C
--------------------------------	----------------

Physical characteristics

Material:	Plástico
Longitud:	29.2 mm
Width:	12,7 mm
Height:	9,3 mm
Color:	azul