

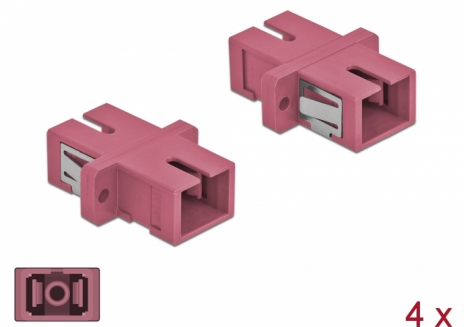
Delock Złącze optyczne światłowodowe SC Simplex żeńskie do SC Simplex żeńskie wielomodowe, 4 szt., fioletowy

Opis

Sprzęg SC Simplex Delock pozwala na łączenie dwu optycznych złączy męskich. Sprzęg pozwala na bezpośrednie połączenie do światłowodu i nadaje się do montowania na optycznych skrzynkach krosowniczych.

Oslona przed pyłem

Sprzęg ma zatyczkę chroniącą tuleję przed pyłem.



4 x

Numer artykułu 85995

EAN: 4043619859955

Kraj pochodzenia: China

Opakowanie: Poly bag

Szczegóły techniczne

- Złącze:
 - 1 x SC Simplex żeński >
 - 1 x SC Simplex żeński
- Dla światłowodów wielomodowych OM4
- Tuleja ceramiczna
- Z osłoną przeciwkurzową
- Montaż uchwytemi metalowymi lub na śruby
- 2 x otwory montażowe
- Średnica otworu montażowego: 2,4 mm
- Wysokość otworu na śrubkę: ok. 18 mm
- Wycięcie panelu (SxW): ok. 13,4 x 9,5 mm
- Temperatura robocza: -20 °C ~ 70 °C
- Materiał: tworzywo sztuczne
- Kolorystyka: fioletowy
- Wymiary (DxSxW): ok. 27,4 x 12,7 x 9,3 mm

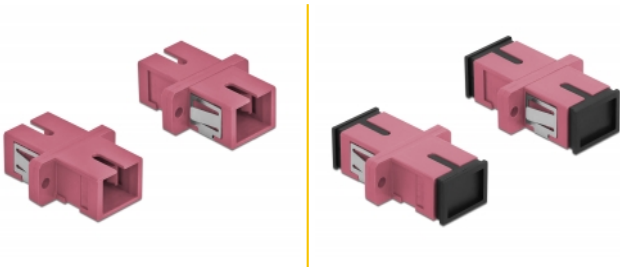
Wymagania systemowe

- Wolne gniazdo męskie SC Simplex

Zawartość opakowania

- 4 x złącza SC Simplex

Zdjęcia



Interface

Złącze 1:	1 x SC Simplex żeński
Złącze 2:	1 x SC Simplex żeński

Technical characteristics

Temperatura robocza:	-20 °C ~ 70 °C
----------------------	----------------

Physical characteristics

Materiał:	Plastik
Długość:	27.4 mm
Width:	12,7 mm
Height:	9,3 mm
Kolor:	fioletowy