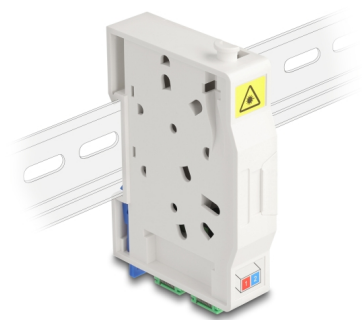


Delock Skrzynka przyłączeniowa światłowodu na szynę DIN z uchwytem na spawy i 2 x złączami SC Simplex

Opis

Ta skrzynka przyłączeniowa światłowodu FTTH firmy Delock idealnie nadaje się do szybkiego i bezpiecznego konfigurowania sieci światłowodowej w budynkach. Może pomieścić do dwóch łączników SC Simplex lub LC Duplex.



Skrzynka przyłączeniowa do montażu na szynie DIN

Gotowe zaciski pozwalają na montaż na szynie DIN 35 mm.

Z uchwytem na spawy

Zintegrowany uchwyt na spawy umożliwia czyste prowadzenie poszczególnych włókien w celu optymalnej transmisji sygnałów świetlnych.

Numer artykułu 85935

EAN: 4043619859351

Kraj pochodzenia: China

Opakowanie: White Box

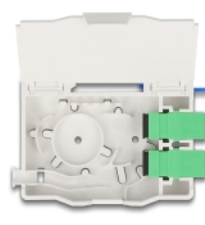
Szczegóły techniczne

- Łącznica światłowodowa do zastosowań FTTH
- Skrzynka przyłączeniowa z 2 x złączami SC Simplex
- 2 sloty do połączeń SC Simplex lub LC Duplex
- Montaż na szynie DIN 35 mm
- Z uchwytem na spawy
- Zatrask zabezpieczający
- Obudowa kolor: biały
- Materiał obudowy: ABS
- Wymiary (DxSxW): ok. 85,0 x 60,6 x 18,0 mm

Zawartość opakowania

- Łącznica światłowodowa
- 2 x złącza SC Simplex
- 2 x osłona odbiornika ciepła

Zdjęcia



General

Mounting type:	Montaż na szynie DIN 35 mm
----------------	----------------------------

Physical characteristics

Materiał:	ABS
Długość:	85 mm
Width:	60,6 mm
Height:	18,0 mm
Kolor:	biały