

# Delock LWL Kupplung mit Laserschutzklappe LC Duplex Buchse zu LC Duplex Buchse 4 Stück

## Beschreibung

Mit dieser LC Duplex Kupplung von Delock können zwei LWL Stecker einfach miteinander verbunden werden. Die Kupplung ermöglicht somit eine direkte Verbindung mit der Glasfaserleitung und ist zur einfachen Montage in LWL Anschlussdosen geeignet.

### Schutz vor Laserstrahlen

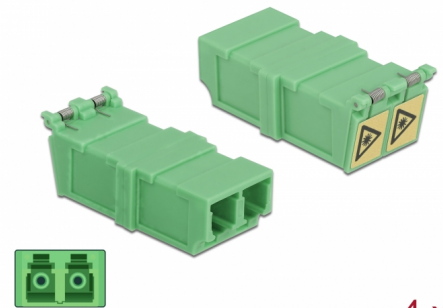
Die integrierte Klappe gewährleistet den Schutz vor Laserstrahlungen.

### Schutz durch Staubabdeckung

Die Kupplung ist mit einer entsprechenden Kappe versehen, um die Hülse vor Staub zu schützen und sauber zu halten.

### Hinweis

Die Kupplung ist passend für die Delock LWL Anschlussdosen 85921 und 85922.



4 x

**Artikel-Nr. 85927**

EAN: 4043619859276

Ursprungsland: China

Verpackung:  
Wiederverschließbare  
Tüte

## Technische Daten

- Anschlüsse:  
1 x LC Duplex Buchse >  
1 x LC Duplex Buchse
- Für Singlemode Faser
- Keramikhülse
- Mit einer Laserschutzklappe und einer Staubschutzkappe
- Betriebstemperatur: -20 °C ~ 70 °C
- Material: Kunststoff
- Farbe: grün
- Maße (LxBxH): ca. 34,3 x 15,2 x 9,3 mm

## Systemvoraussetzungen

- Ein freier LC Duplex Stecker

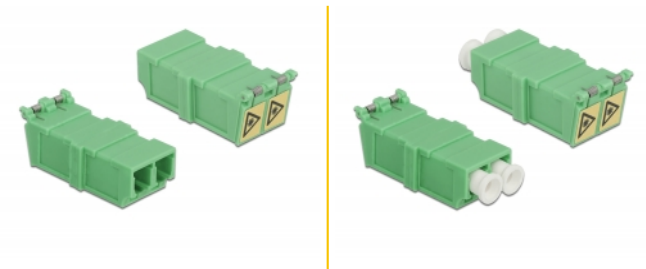
---

## Packungsinhalt

- 4 x LC Duplex Kupplung

---

## Abbildungen



## Schnittstelle

Anschluss 1:	1 x LC Duplex Buchse
Anschluss 2:	1 x LC Duplex Buchse

## Technische Eigenschaften

Betriebstemperatur:	-20 °C ~ 70 °C
---------------------	----------------

## Physikalische Eigenschaften

Material:	Kunststoff
Länge:	34,3 mm
Breite:	15,2 mm
Höhe:	9,3 mm
Farbe:	grün