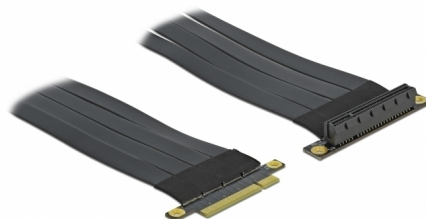


# Delock Carte d'adaptation PCI Express x8 à x8, avec câble flexible de 60 cm

## Description

Cette carte d'adaptation PCI Express de Delock est utilisée pour connecter un PCI Express à x8 cartes. Le câble flexible permet une installation qui économise de l'espace dans le boîtier d'ordinateur.



60 cm

**N° produit 85767**

EAN: 4043619857678

Pays d'origine: Taiwan,  
Republic of China

Emballage: White Box

## Détails techniques

- Connecteurs :
  - 1 x PCI Express x8 mâle >
  - 1 x PCI Express x8 fentes
- Jauge de câble : 30 AWG
- Couleur : noir
- Indépendant du système d'exploitation, pas besoin d'installer un pilote
- Longueur du câble : env. 60 cm

## Configuration système requise

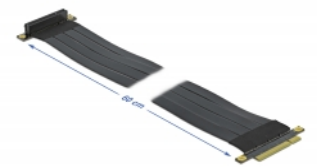
- PC avec un slot PCI Express x8 / x16 / x32 libre

## Contenu de l'emballage

- Carte riser PCIe

---

## Image



## General

Spécifications techniques:	PCI Express 3.0
Style:	Câble plat

## Interface

Connecteur 1:	1 x PCI Express x8 mâle
Connecteur 2:	1 x PCI Express x8 fentes

## Physical characteristics

Longueur du cordon:	60 cm
Conductor gauge:	30 AWG
Couleur:	noir