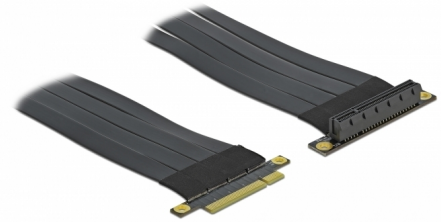


Delock Riser Karte PCI Express x8 zu x8 mit flexiblem Kabel 30 cm

Beschreibung

Diese PCI Express Riser Karte von Delock dient dem Anschluss einer PCI Express x8 Karte. Das flexible Kabel ermöglicht eine platzsparende Installation im Computer Gehäuse.



30 cm

Artikel-Nr. 85766

EAN: 4043619857661

Ursprungsland: Taiwan,
Republic of China

Verpackung: White Box

Technische Daten

- Anschlüsse:
 - 1 x PCI Express x8 Stecker >
 - 1 x PCI Express x8 Slot
- Drahtquerschnitt: 30 AWG
- Farbe: schwarz
- OS unabhängig, keine Treiberinstallation erforderlich
- Kabellänge: ca. 30 cm

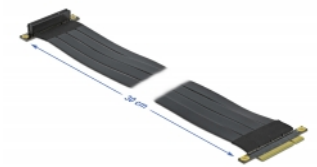
Systemvoraussetzungen

- PC mit einem freien PCI Express x8 / x16 / x32 Steckplatz

Packungsinhalt

- PCIe Riser Karte

Abbildungen



Allgemein

Spezifikation:	PCI Express 3.0
Ausführung:	Flachbandkabel

Schnittstelle

Anschluss 1:	1 x PCI Express x8 Stecker
Anschluss 2:	1 x PCI Express x8 Slot

Physikalische Eigenschaften

Kabellänge:	30 cm
Leiterquerschnitt:	30 AWG
Farbe:	schwarz