

Delock Prolunga EASY-USB 2.0 Tipo-A maschio con angolazione sinistra / destra > USB 2.0 Tipo-A femmina 0,5 m

Descrizione

Questo cavo da Delock con EASY-USB maschio può essere collegato alla porta USB-A femmina in entrambe le direzioni. Pertanto, la porta maschio può essere utilizzata su entrambi i lati per semplificare l'inserimento.



0,5 m

Articolo n. 85177

EAN: 4043619851775

Paese di origine: China

Pacchetto: Sacchetto in plastica con cerniera

Dettagli tecnici

- Connettori:
 - 1 x USB 2.0 Tipo-A reversibile maschio con angolazione sinistra / destra >
 - 1 x USB 2.0 Tipo-A femmina
- Porta USB-A maschio utilizzabile in entrambe le direzioni
- Sezione dei cavi:
 - Linea di dati 28 AWG
 - Linea di alimentazione 24 AWG
- Diametro cavo: ca. 4,5 mm
- Connettori dorato
- Colore: nero
- Lunghezza con connettori: ca. 0,5 m

Requisiti di sistema

- PC o laptop con porta USB Tipo-A libera

Contenuto della confezione

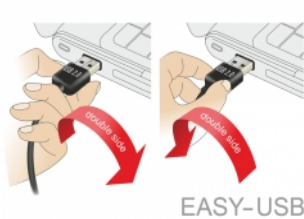
- Cavo

Immagini

EASY-USB

PCB with both
sided contacts

contacts



General

Specification:	USB 2.0
----------------	---------

Interface

Connettore 1:	1 x USB 2.0 Tipo-A reversibile maschio con angolazione sinistra / destra
Connettore 2:	1 x USB 2.0 Tipo-A femmina

Technical characteristics

Data transfer rate:	USB 2.0 up to 480 Mb/s
---------------------	------------------------

Physical characteristics

Pin finishing:	dorato
Conductor gauge:	28 AWG data line 24 AWG power line
Lunghezza:	0,50 m
Colour:	nero