

# Delock Cable EASY-USB 2.0 Tipo-A macho > EASY-USB 2.0 Tipo-A macho, sesgado hacia la izquierda y hacia la derecha 0,5 m

## Descripción

Este cable de Delock con EASY-USB macho se puede enchufar al puerto USB-A hembra en ambas direcciones. Por tanto, el puerto macho se puede utilizar por ambos lados lo que facilita la operación de enchufado.



**Número de elemento 85176**

EAN: 4043619851768

Pais de origen: China

Paquete: Bolsa de plástico con cremallera

## Detalles técnicos

- Conectores:
  - 1 x USB 2.0 Tipo-A reversible macho >
  - 1 x USB 2.0 Tipo-A reversible, macho y sesgado hacia la izquierda y hacia la derecha
- Puerto macho USB-A utilizable en ambas direcciones
- Valor normalizado del cable:
  - línea de datos 28 AWG
  - línea de alimentación 24 AWG
- Diámetro del cable: aprox. 4,5 mm
- Conectores con contactos dorados
- Color: negro
- Longitud incluido conectores: aprox. 0,5 m

## Requisitos del sistema

- PC o equipo portátil con un puerto USB Tipo-A disponible

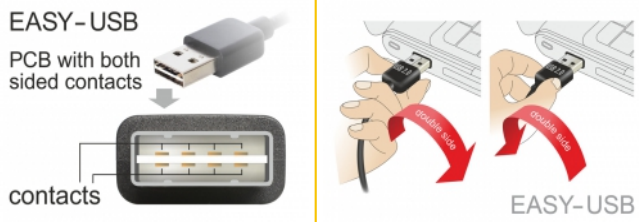
---

## Contenido del paquete

- Cable

---

## Image



## General

Especificación técnica:	USB 2.0
-------------------------	---------

## Interface

Conector 1:	1 x USB 2.0 Tipo-A reversible, macho y sesgado hacia la izquierda y hacia la derecha
Conector 2 :	1 x USB 2.0 Tipo-A reversible macho

## Technical characteristics

Velocidades de transferencias de datos:	USB 2.0 de hasta 480 Mb/s
---	---------------------------

## Physical characteristics

Acabado de los pines:	chapado en oro
Conductor gauge:	línea de datos 28 AWG línea de alimentación 24 AWG
Longitud:	0,50 m
Color:	negro