

# Delock Câble EASY-USB 2.0 Type-A mâle coudé vers la gauche / droite > EASY-USB 2.0 Type Micro-B mâle noir 2 m

## Description

Ce câble Delock avec EASY-USB Type-A mâle et EASY-USB Type Micro-B mâle peut être branché dans le port USB femelle approprié dans les deux directions. Le connecteur mâle peut donc être utilisé des deux côtés, ce qui facilite le branchement.



2 m

**N° produit 85166**

EAN: 4043619851669

Pays d'origine: China

Emballage: Sac polyvalent à fermeture éclair

## Détails techniques

- Connecteurs :
  - 1 x USB 2.0 Type-A réversible mâle coudé vers la gauche / droite >
  - 1 x USB 2.0 Type Micro-B réversible mâle
- Port USB-A mâle et port Micro USB mâle utilisables dans les deux directions
- Section de câble :
  - Ligne de données 28 AWG
  - Ligne d'alimentation 24 AWG
- Diamètre du câble : env. 4,5 mm
- Connecteur plaqué or
- Couleur : noir
- Longueur, cordon incl. : env. 2 m

## Configuration système requise

- PC ou portable avec un port USB Type-A disponible
- Appareil avec port USB 2.0 Type Micro-B

## Contenu de l'emballage

- Câble

## Image



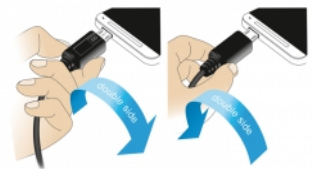
EASY-USB  
Micro B  
PCB with both  
sided contacts

contacts

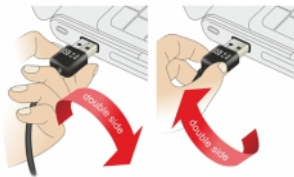


EASY-USB  
PCB with both  
sided contacts

contacts



EASY-USB Micro B



## General

Spécifications techniques:	USB 2.0
----------------------------	---------

## Interface

Connecteur 1:	1 x USB 2.0 Type-A réversible mâle coudé vers la gauche / droite
Connecteur 2:	1 x USB 2.0 Type Micro-B réversible mâle

## Technical characteristics

Débit de données:	USB 2.0 jusqu'à 480 Mo/s
-------------------	--------------------------

## Physical characteristics

Finition des broches:	plaquées or
Conductor gauge:	Ligne de données 28 AWG Ligne d'alimentation 24 AWG
Longueur:	2 m
Couleur:	noir