

Delock Cavo EASY-USB 2.0 Tipo-A maschio > EASY-USB 2.0 Tipo Micro-B maschio da 2 m bianco

Descrizione

Questo cavo Delock con EASY-USB Tipo-A maschio e EASY-USB Tipo Micro-B maschio può essere collegato nella relativa porta USB femmina in entrambe le direzioni. Pertanto, il connettore maschio può essere utilizzato su entrambi i lati per semplificare l'inserimento.



2 m

Articolo n. 84808

EAN: 4043619848089

Paese di origine: China

Pacchetto: Sacchetto in plastica con cerniera

Dettagli tecnici

- Connettori:
 - 1 x USB 2.0 Tipo-A reversibile maschio >
 - 1 x USB 2.0 Tipo Micro-B reversibile maschio
- Porta USB-A maschio e porta Micro USB maschio utilizzabile in entrambe le direzioni
- Sezione dei cavi:
 - Linea di dati 32 AWG
 - Linea di alimentazione 24 AWG
- Diametro cavo: ca. 2,6 mm
- Connettori dorato
- Colore: bianco
- Lunghezza con connettori: ca. 2 m

Requisiti di sistema

- PC o laptop con porta USB Tipo-A libera
- Dispositivo con porta USB 2.0 Tipo Micro-B

Contenuto della confezione

- Cavo

Immagini

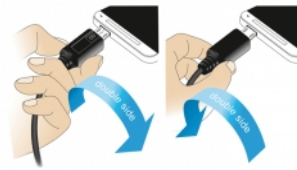
EASY-USB
Micro B
PCB with both
sided contacts

contacts

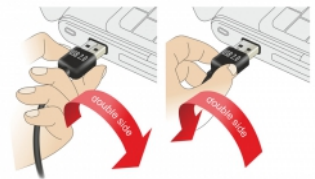


EASY-USB
PCB with both
sided contacts

contacts



EASY-USB Micro B



EASY-USB

General

| | |
|----------------|---------|
| Specification: | USB 2.0 |
|----------------|---------|

Interface

| | |
|---------------|--|
| Connettore 1: | 1 x USB 2.0 Tipo-A reversibile maschio |
| Connettore 2: | 1 x USB 2.0 Tipo Micro-B reversibile maschio |

Technical characteristics

| | |
|---------------------|------------------------|
| Data transfer rate: | USB 2.0 up to 480 Mb/s |
|---------------------|------------------------|

Physical characteristics

| | |
|------------------|---------------------------------------|
| Pin finishing: | dorato |
| Conductor gauge: | 32 AWG data line 24 AWG power line |
| Lunghezza: | 2 m |
| Colour: | bianco |