

Delock Câble EASY-USB 2.0 Type-A mâle > EASY-USB 2.0 Type Micro-B mâle 0,2 m blanc

Description

Ce câble Delock avec EASY-USB Type-A mâle et EASY-USB Type Micro-B mâle peut être branché dans le port USB femelle approprié dans les deux directions. Le connecteur mâle peut donc être utilisé des deux côtés, ce qui facilite le branchement.



0,2 m

N° produit 84805

EAN: 4043619848058

Pays d'origine: China

Emballage: Sac polyvalent à fermeture éclair

Détails techniques

- Connecteurs :
 - 1 x USB 2.0 Type-A réversible mâle >
 - 1 x USB 2.0 Type Micro-B réversible mâle
- Port USB-A mâle et port Micro USB mâle utilisables dans les deux directions
- Section de câble :
 - Ligne de données 32 AWG
 - Ligne d'alimentation 24 AWG
- Diamètre du câble : env. 2,6 mm
- Connecteur plaqué or
- Couleur : blanc
- Longueur, cordon incl. : env. 0,2 m

Configuration système requise

- PC ou portable avec un port USB Type-A disponible
- Appareil avec port USB 2.0 Type Micro-B

Contenu de l'emballage

- Câble

Image

EASY-USB
Micro B
PCB with both
sided contacts

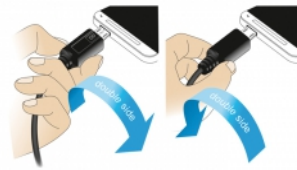


contacts

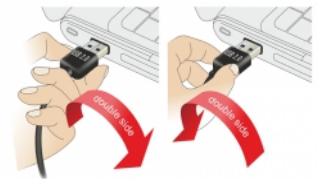
EASY-USB
PCB with both
sided contacts



contacts



EASY-USB Micro B



EASY-USB

General

Spécifications techniques:	USB 2.0
----------------------------	---------

Interface

Connecteur 1:	1 x USB 2.0 Type-A réversible mâle
Connecteur 2:	1 x USB 2.0 Type Micro-B réversible mâle

Technical characteristics

Débit de données:	USB 2.0 jusqu'à 480 Mo/s
-------------------	--------------------------

Physical characteristics

Finition des broches:	plaquées or
Conductor gauge:	Ligne de données 32 AWG Ligne d'alimentation 24 AWG
Longueur:	0,20 m
Couleur:	blanc