

# Delock Καλώδιο EASY-USB 2.0 τύπου-A αρσενικό > EASY-USB 2.0 τύπου Micro-B αρσενικό με γωνία προς τα αριστερά / δεξιά 2 μ. μαύρο

## Περιγραφή

Αυτό το καλώδιο από τη Delock με EASY-USB Τύπου-A αρσενικό και EASY-USB Τύπου Micro-B αρσενικό μπορεί να συνδεθεί στην κατάλληλη θηλυκή θύρα USB και στις δύο κατευθύνσεις. Έτσι ο αρσενικός σύνδεσμος μπορεί να χρησιμοποιηθεί και με τις δύο πλευρές, γεγονός που καθιστά τη σύνδεση ευκολότερη.



### Αρ. προϊόντος 83853

EAN: 4043619838530

Χώρα προέλευσης: China

Συσκευασία: Τσαντάκι με φερμουάρ

## Προδιαγραφές

- Συνδετήρας:
  - 1 x USB 2.0 Τύπου-A αναστρέψιμο αρσενικό >
  - 1 x USB 2.0 τύπου Micro-B αναστρέψιμο αρσενικό με γωνία προς τα αριστερά / δεξιά
- Αρσενική θύρα USB-A και αρσενική θύρα Micro USB που χρησιμοποιείται σε δύο κατευθύνσεις
- Μετρητής καλωδίου:
  - Γραμμή δεδομένων 28 AWG
  - γραμμή τροφοδοσίας 24 AWG
- Διάμετρος καλωδίου: περίπου 4,5 mm
- Επιχρυσωμένο βύσμα
- Χρώμα: μαύρο
- Μήκος συμπεριλ. συνδέσμου: περ. 2 m

## Απαιτήσεις συστήματος

- Η/Υ ή Φορητός υπολογιστής με ελεύθερη Θύρα USB τύπου-A
- Συσκευή με θύρα USB 2.0 Τύπου Micro-B

## Περιεχόμενα συσκευασίας

- Καλώδιο

## Εικόνες



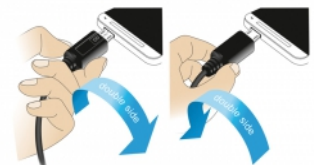
EASY-USB  
Micro B  
PCB with both  
sided contacts

contacts

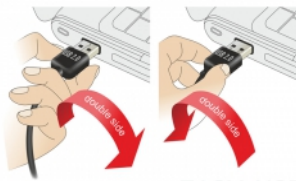


EASY-USB  
PCB with both  
sided contacts

contacts



EASY-USB Micro B



EASY-USB

## General

Προδιαγραφές:	USB 2.0
---------------	---------

## Interface

Συνδετήρας 1:	1 x USB 2.0 Τύπου-A αναστρέψιμο αρσενικό
Συνδετήρας 2:	1 x USB 2.0 τύπου Micro-B αναστρέψιμο αρσενικό με γωνία προς τα αριστερά / δεξιά

## Technical characteristics

Ρυθμός μεταφοράς δεδομένων:	USB 2.0 έως 480 Mb/s
-----------------------------	----------------------

## Physical characteristics

Τελείωμα ακίδας:	επιχρυσωμένη
Conductor gauge:	Γραμμή δεδομένων 28 AWG γραμμή τροφοδοσίας 24 AWG
Μήκος:	2 m
Χρώμα:	μαύρο