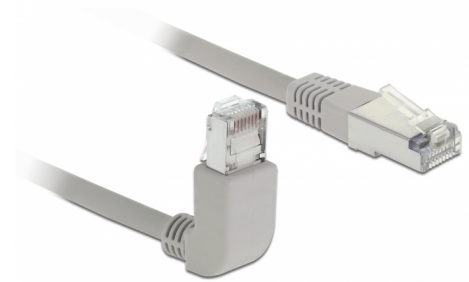


# Delock Cable de red RJ45 Cat.6A S/FTP acodado hacia arriba / recto 0,5 m

## Descripción

Este cable de red de Delock se puede utilizar para conectar dispositivos de red diferentes, p. ej., un NIC a un interruptor o a un panel de parches. El enchufe angulado permite una instalación que ahorra espacio en áreas reducidas detrás de los electrodomésticos o en los armarios de la red.



0,5 m

**Número de elemento 83644**

EAN: 4043619836444

Pais de origen: China

Paquete: Bolsa de plástico con cremallera

## Detalles técnicos

- Conectores:
  - 1 x RJ45 macho acodado hacia arriba >
  - 1 x RJ45 macho recto
- Conexión 1:1
- Especificación Cat.6A
- S/FTP
- Cable de cobre
- Valor normalizado del cable: 26 AWG
- LS0H (sin halógenos)
- Color: gris
- Diámetro del cable: aprox. 5,8 mm
- Longitud del cable: aprox. 0,5 m

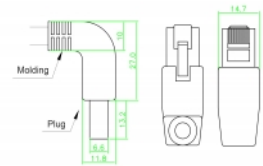
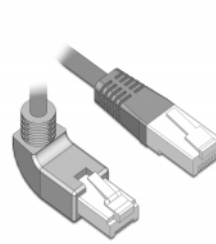
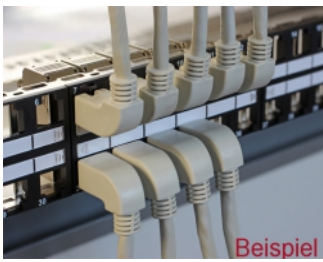
## Requisitos del sistema

- Un puerto hembra RJ45 disponible

## Contenido del paquete

- Cable de conexión

## Image



## General

Especificación técnica:	Cat. 6A
-------------------------	---------

## Interface

Conector 1:	1 x RJ45 macho
Conector 2 :	1 x RJ45 macho

## Physical characteristics

Cable length incl. connector:	0,5 m
Conductor material:	cobre
Conductor gauge:	26 AWG
Shielding:	S/FTP
Color:	gris