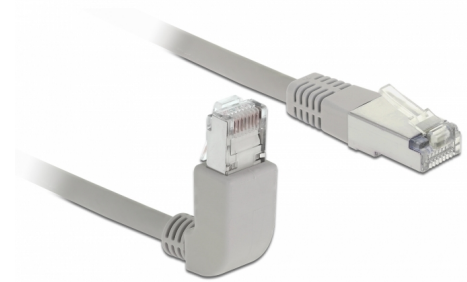


Delock Síťový kabel RJ45 Cat.5e SF/UTP pravoúhlý nahoru / přímý 1 m

Popis

Tento síťový kabel od Delocku může být použit pro připojení různých síťových zařízení, např. NIC ke switchi nebo patch panelu. Pravoúhlý konektor umožňuje prostorově úspornou instalaci v těsných prostorách za spotřebiči nebo v síťových rozvaděčích.



1 m

Číslo produktu 83515

EAN: 4043619835157

Země původu: China

Balení: Plastová taška se zipem

Technické detaily

- Konektor:
 - 1 x RJ45 samec pravoúhlý nahoru >
 - 1 x RJ45 samec přímý
- 1:1 spojení
- Cat.5e specifikace
- SF/UTP
- Měděný kabel
- Průřez kabelu: 26 AWG
- LS0H (bez halogenů)
- Barva: šedá
- Průměr kabelu: cca. 5,6 mm
- Délka kabelu: cca. 1 m

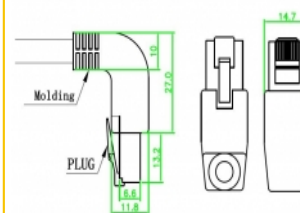
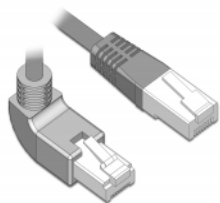
Systemové požadavky

- Volný port RJ45 samice

Obsah balení

- Patch kabel

Příslušenství



General

Specifikace:	Cat. 5e
--------------	---------

Interface

Konektor 1:	1 x RJ45 samec
Konektor 2:	1 x RJ45 samec

Physical characteristics

Cable length incl. connector:	1 m
Conductor material:	měď
Conductor gauge:	26 AWG
Shielding:	SF/UTP
Barva:	šedá