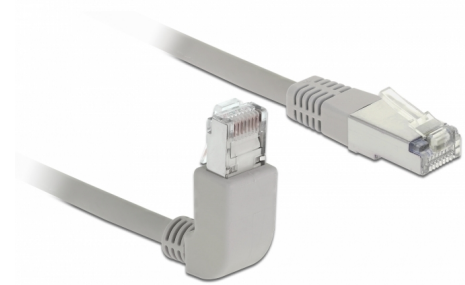


# Delock Καλώδιο δικτύου RJ45 Cat.5e SF/UTP γωνία προς τα πάνω / ευθεία 0,5 m

## Περιγραφή

Αυτό το καλώδιο δικτύου της Delock μπορεί να χρησιμοποιηθεί για σύνδεση διαφορετικών συσκευών σε δίκτυο, π.χ. ένα NIC σε ένα πίνακα βυσμάτων ή συνδέσεων. Η γωνιακή σύνδεση δίνει τη δυνατότητα εγκατάστασης σε στενά σημεία πίσω από τις συσκευές ή τη συρματώσεις δικτύου.



0,5 m

### Αρ. προϊόντος 83514

EAN: 4043619835140

Χώρα προέλευσης: China

Συσκευασία: Τσαντάκι με φερμουάρ

## Προδιαγραφές

- Συνδετήρας:
  - 1 x RJ45 αρσενικό γωνία προς τα πάνω >
  - 1 x αρσενικό RJ45 σε ευθεία
- 1:1 συνδέθηκε
- Προδιαγραφές Cat.5e
- SF/UTP
- Καλώδιο από χαλκό
- Μετρητής καλωδίου: 26 AWG
- LS0H (δεν περιέχει αλογόνο)
- Χρώμα: γκρί
- Διάμετρος καλωδίου: περίπου 5,6 mm
- Μήκος καλωδίου: περ. 0,5 m

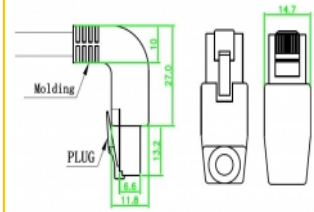
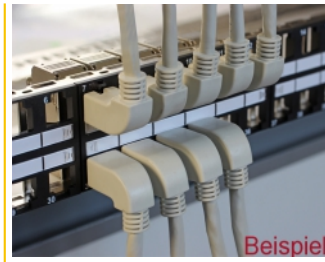
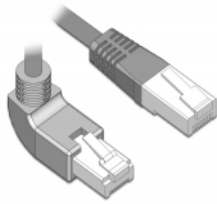
## Απαιτήσεις συστήματος

- Μία ελεύθερη θηλυκή θύρα RJ45

## Περιεχόμενα συσκευασίας

- Καλώδιο προσωρινής σύνδεσης

## Εικόνες



## General

Προδιαγραφές:	Cat. 5e
---------------	---------

## Interface

Συνδετήρας 1:	1 x αρσενικό RJ45
Συνδετήρας 2:	1 x αρσενικό RJ45

## Physical characteristics

Cable length incl. connector:	0,5 m
Conductor material:	χαλκός
Conductor gauge:	26 AWG
Shielding:	SF/UTP
Χρώμα:	γκρί