

Delock Cavo EASY-USB 2.0 Tipo-A maschio > EASY-USB 2.0 Tipo-A maschio con angolazione sinistra / destra 5 m

Descrizione

Questo cavo da Delock con EASY-USB maschio può essere collegato alla porta USB-A femmina in entrambe le direzioni. Pertanto, la porta maschio può essere utilizzata su entrambi i lati per semplificare l'inserimento.



Articolo n. 83467

EAN: 4043619834679

Paese di origine: China

Pacchetto: Sacchetto in plastica con cerniera

Dettagli tecnici

- Connettori:
 - 1 x USB 2.0 Tipo-A reversibile maschio >
 - 1 x USB 2.0 Tipo-A reversibile maschio con angolazione sinistra / destra
- Porta USB-A maschio utilizzabile in entrambe le direzioni
- Sezione dei cavi:
 - Linea di dati 26 AWG
 - Linea di alimentazione 22 AWG
- Diametro cavo: ca. 4,8 mm
- Connettori dorato
- Colore: nero
- Lunghezza con connettori: ca. 5 m

Requisiti di sistema

- PC o laptop con porta USB Tipo-A libera

Contenuto della confezione

- Cavo

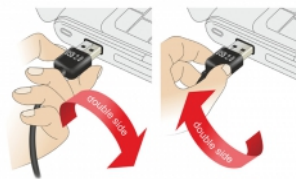
Immagini



EASY-USB

PCB with both
sided contacts

contacts



General

Specification:	USB 2.0
----------------	---------

Interface

Connettore 1:	1 x USB 2.0 Tipo-A reversibile maschio con angolazione sinistra / destra
Connettore 2:	1 x USB 2.0 Tipo-A reversibile maschio

Technical characteristics

Data transfer rate:	USB 2.0 up to 480 Mb/s
---------------------	------------------------

Physical characteristics

Pin finishing:	dorato
Conductor gauge:	26 AWG data line 22 AWG power line
Lunghezza:	5 m
Colour:	nero