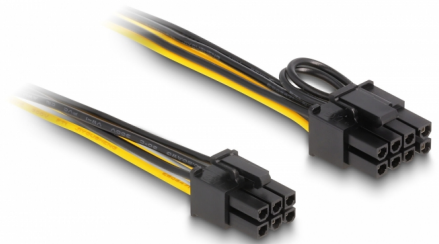


# Delock Strömkabel PCI Express 6 poler hane till PCI Express 6+2 poler hane 50 cm

## Beskrivning

Strömkabel från Delock som konverterar PCI Express 6 poler till PCI Express 6+2 poler. Den kan användas för strömförsörjning av PCIe-kort med 6 eller 8-poligt gränssnitt och passar utmärkt för datautvinningsapplikationer tack vare dess kompatibilitet med brytbrädor.



50 cm

**Artikelnummer 83004**

EAN: 4043619830046

Ursprungsland: China

Paket: Zippåse

## Specifikationer

- Anslutning:
  - 1 x PCI Express 6 poler hane
  - 1 x PCI Express 6+2 poler hane
- Sladdstorlek: 20 AWG
- Längd inkl. kontakter: ca. 50 cm

## Systemkrav

- Strömförsörjning med en ledig 6-stifts strömanslutning

## Paketets innehåll

- PCIe strömkabel

## Bilder



## Interface

kontakt:	1 x 6-stifts hane
Kontakt 1:	1 x 8 pin (6+2) hane

## Physical characteristics

Cable length incl. connector:	50 cm
Conductor gauge:	20 AWG