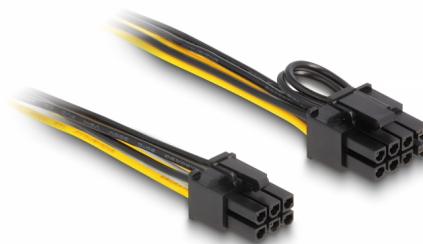


Delock Cablu de alimentare de la PCI Express 6 pini tată la PCI Express 6+2 pini tată, 50 cm

Descriere scurta

Acest cablu de alimentare de la Delock convertește de la PCI Express 6 pini la PCI Express 6+2 pini. Acesta poate fi utilizat pentru alimentarea cu energie a cardurilor PCIe cu interfață 6 sau 8 pini și este cel mai potrivit pentru aplicații de extragere a datelor, datorită compatibilității cu plăcile de spargere.



50 cm

Nr. 83004

EAN: 4043619830046

Țara de origine: China

Pachet: Pungă din plastic
cu închidere tip fermoar

Detalii tehnice

- Conectori:
 - 1 x PCI Express 6 pini tată
 - 1 x PCI Express 6+2 pini tată
- Grosime cablu: 20 AWG
- Lungimea incl. conectori: aprox. 50 cm

Cerinte de sistem

- Alimentare cu un conector liber de alimentare cu 6 pini

Pachetul contine

- Cablu de alimentare PCIe

Imagini



Interface

connector:	1 x 6 pini tată
Conector 1:	1 x 8-pin (6+2) tată

Physical characteristics

Cable length incl. connector:	50 cm
Conductor gauge:	20 AWG