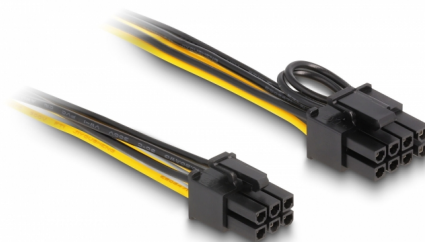


# Delock Cavo di alimentazione PCI Express a 6 pin maschio per PCI Express 6+2 pin maschio da 50 cm

## Descrizione

Questo cavo di alimentazione Delock converte un PCI Express a 6 pin in un PCI Express a 6+2 pin. Può essere usato per l'alimentazione di schede PCIe con interfaccia a 6 o 8 pin ed è più adatto ad applicazioni di data mining, grazie alla sua compatibilità con le breakout board.



50 cm

### Articolo n. 83004

EAN: 4043619830046

Paese di origine: China

Pacchetto: Sacchetto in plastica con cerniera

## Dettagli tecnici

- Connettori:
  - 1 x PCI Express a 6 pin maschio
  - 1 x PCI Express a 6+2 pin maschio
- Sezione dei cavi: 20 AWG
- Lunghezza con connettori: ca. 50 cm

## Requisiti di sistema

- Alimentazione con un connettore di alimentazione libero a 6 pin

## Contenuto della confezione

- Cavo di alimentazione PCIe

## Immagini



## Interface

connector:	1 x 6 pin maschio
Connettore 1:	1 x 8 pin (6+2) maschio

## Physical characteristics

Cable length incl. connector:	50 cm
Conductor gauge:	20 AWG