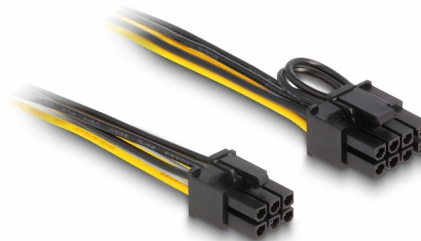


Delock Καλώδιο Ρεύματος PCI Express των 6 pin αρσενικό προς PCI Express 6+2 pin αρσενικό 50 εκ.

Περιγραφή

Αυτό το καλώδιο ρεύματος της Delock μετατρέπει από PCI Express 6 pin σε PCI Express 6+2 pin. Μπορεί να χρησιμοποιηθεί για παροχή ενέργειας καρτών PCIe με διεπαφή 6 ή 8 pin και είναι πολύ κατάλληλο για εργασίες άντλησης δεδομένων, χάρη στην συμβατότητά του με τις πλακέτες μετάβασης.



50 cm

Αρ. προϊόντος 83004

EAN: 4043619830046

Χώρα προέλευσης: China

Συσκευασία: Τσαντάκι με φερμουάρ

Προδιαγραφές

- Συνδετήρας:
 - 1 x PCI Express 6 pin αρσενικό
 - 1 x PCI Express 6+2 pin αρσενικό
- Μετρητής καλωδίου: 20 AWG
- Μήκος συμπεριλ. συνδέσμου: περ. 50 cm

Απαιτήσεις συστήματος

- Παροχή ρεύματος με ελεύθερο σύνδεσμο ρεύματος των 6 pin

Περιεχόμενα συσκευασίας

- Καλώδιο ρεύματος PCIe

Εικόνες



Interface

σύνδεσμος :	1 x 6-ακίδων, αρσενική
Συνδετήρας 1:	1 x αρσενικός των 8 pin (6+2)

Physical characteristics

Cable length incl. connector:	50 cm
Conductor gauge:	20 AWG