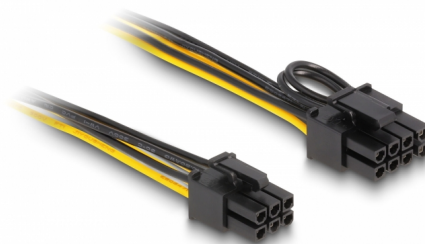


Delock Cable de alimentación PCI Express 6 pines macho a PCI Express 6+2 pines macho 50 cm

Descripción

Este cable de alimentación de Delock se convierte de PCI Express 6 pines a PCI Express 6+2 pines. Se puede utilizar para la alimentación de tarjetas PCIe con interfaz de 6 u 8 pines y es el más adecuado para aplicaciones de minería de datos, debido a su compatibilidad con las placas adaptadoras.



50 cm

Número de elemento 83004

EAN: 4043619830046

Pais de origen: China

Paquete: Bolsa de plástico con cremallera

Detalles técnicos

- Conectores:
 - 1 x PCI Express 6 pin macho
 - 1 x PCI Express 6+2 pin macho
- Valor normalizado del cable: 20 AWG
- Longitud incluido conectores: aprox. 50 cm

Requisitos del sistema

- Fuente de alimentación con conector de alimentación de 6 pines libre

Contenido del paquete

- Cable de alimentación PCIe

Image



Interface

conector :	1 x macho de 6 contactos
Conector 1:	1 x 8 pines (6+2) macho

Physical characteristics

Cable length incl. connector:	50 cm
Conductor gauge:	20 AWG