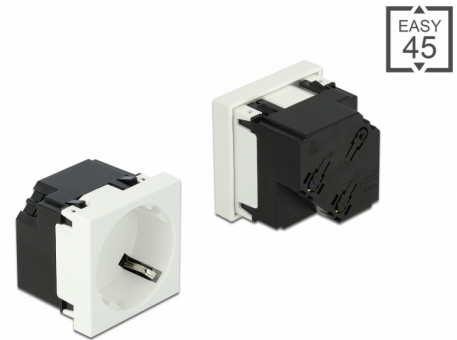


Delock Easy 45 de prise de courant avec terre avec une disposition à 45°, 45 x 45 mm

Description

Cette prise de courant de Delock est conçue pour donner une connexion électrique CEE 7/3. Le simple mécanisme d'encliquetage assure que le module est fermement mis en place et peut être facilement retiré le cas échéant.



N° produit 81422

EAN: 4043619814220

Pays d'origine: China

Emballage: Sac polyvalent à fermeture éclair

Détails techniques

- Connecteurs :
 - 1 x prises CEE 7/3
 - 3 x vis de borne pour MALT, N et P
- Courant nominal : 16 A / 250 V~
- Puissance nominale : 4000 W
- Prise tournées à 45°
- Matériau : Plastique ABS / PC
- Convient à un Easy 45 Delock de support de module
- Convient à une conduite de câble 45 mm ayant une profondeur minimum de 45 mm
- Taille du module : 45 x 45 mm
- Dimensions (LxlxH) : env. 45 x 45 x 39 mm
- Couleur : blanc

Configuration système requise

- Alimentation électrique avec terre

- Un Easy 45 de module Delock (45 x 45 mm)

Contenu de l'emballage

- Easy 45 de prise courant avec terre 45 x 45 mm
- Mode d'emploi

Image



Interface

Connecteur 1:	1 x 3 Pin Terminalblock Steckklemme
Connecteur 2:	1 x Steckdose CEE 7/3 mit Kindersicherung

Physical characteristics

Longueur:	45 mm
Width:	45 mm
Height:	39 mm
Couleur:	RAL 9003 Weiß