

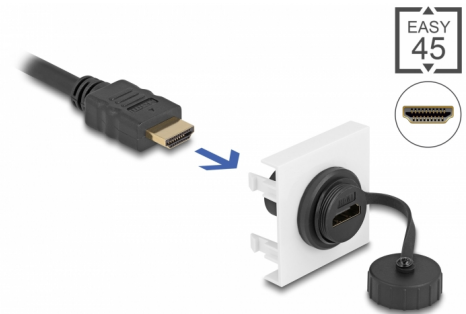
Delock Módulo Easy 45 HDMI 45 x 45 mm

Descripción

Este módulo Easy 45 de Delock está diseñado para proporcionar un puerto HDMI hembra. El mecanismo de encaje simple asegura que la cubierta esté firmemente en su lugar y se pueda cambiar fácilmente y sin herramientas si es necesario.

Easy 45 se conecta

Easy 45 es un sistema variable y modular que permite añadir componentes como enchufes, conexiones HDMI o USB según sus necesidades. Los módulos de Easy 45 están estandarizados y se pueden montar en varios porta-módulos o conductos de cables. Easy 45 constituye la interfaz entre la instalación eléctrica, de red y de sistema y muchos dispositivos periféricos como TV, monitores, impresoras, ordenadores portátiles y mucho más.



HDMI

Número de elemento 81409

EAN: 4043619814091

Pais de origen: China

Paquete: Bolsa de plástico con cremallera

Detalles técnicos

- Conectores: 2 x HDMI-A hembra
- Resolución máxima 3840 x 2160 @ 60 Hz (depende del sistema y del hardware conectado)
- Admite comandos de control CEC 2.0
- Compatible con HDCP 2.2 (High-Bandwidth Digital Content Protection)
- Compatible con HDR
- Con tapa de cierre
- Material: plástico
- Adecuado para el soporte de módulos Delock Easy 45
- Adecuado para canalización de cables de 45 mm con profundidad mínima de 45 mm
- Tamaño del módulo: 45 x 45 mm
- Dimensiones (LxAxANxAL): aprox. 45,0 x 45,0 x 41,0 mm
- Color: blanco

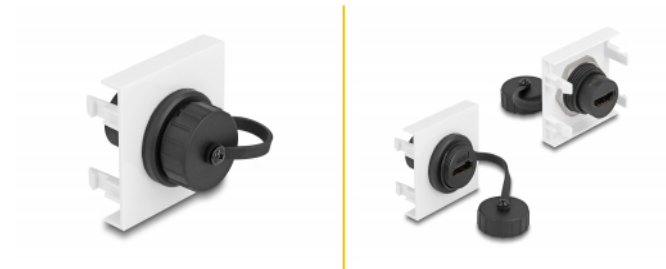
Requisitos del sistema

- Un puerto de módulo libre Delock Easy 45

Contenido del paquete

- Módulo HDMI del Easy 45

Image



General

Mounting type:	Easy 45
Especificación técnica:	High Speed HDMI with Ethernet HDCP 2.2 HDR

Interface

conector :	1 x HDMI-A hembra
Conector 1:	1 x HDMI-A hembra

Physical characteristics

Connector color:	negro
Material de la carcasa:	Plástico
Longitud:	41,0 mm
Width:	45,0 mm
Height:	45,0 mm
Color:	RAL 9003 Weiß