

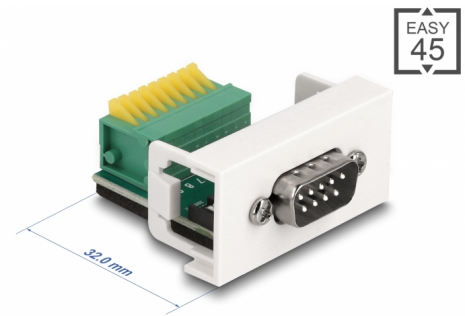
# Delock Modulo Easy 45 VGA D-Sub a 9 pin maschio per morsettiera a 9 pin da 22,5 x 45 mm

## Descrizione

Questo modulo Easy 45 Delock è progettato per fornire una porta D-Sub maschio. Il semplice meccanismo a scatto assicura che il modulo sia saldamente in posizione e possa essere facilmente rimosso se necessario.

## Easy 45 si collega

Easy 45 è un sistema variabile e modulare che consente di aggiungere componenti come prese, connessioni HDMI o USB a seconda delle esigenze. I moduli Easy 45 sono standardizzati e possono essere montati in vari supporti per moduli o canaline portacavi. Easy 45 crea un'interfaccia tra l'installazione elettrica, di rete e di sistema e molte periferiche come TV, monitor, stampanti, computer portatili e molto altro ancora.



## Articolo n. 81408

EAN: 4043619814084

Paese di origine: China

Pacchetto: Sacchetto in plastica con cerniera

## Dettagli tecnici

- Connettori:  
esterno: 1 x D-Sub a 9 pin maschio  
interno: 1 x morsettiera a 9 pin con pulsante
- Materiale: PC in plastica
- Assegnazione dei pin: 1:1
- Utilizzabile per una sezione di cavo da 26 a 20 AWG
- Adatto per il supporto del modulo Delock Easy 45
- Adatto per canaline portacavi da 45 mm con profondità minima di 45 mm
- Dimensioni del modulo: 22,5 x 45 mm
- Dimensioni (LxPxA): ca.22,5 x 45,0 x 43,0 mm
- Colore: bianco

## Requisiti di sistema

- Un modulo porta libero Delock Easy 45

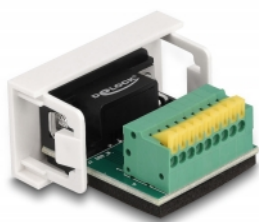
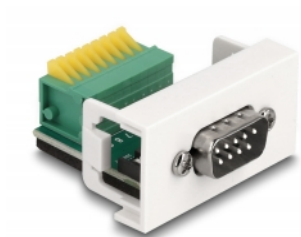
---

## Contenuto della confezione

- Modulo Easy 45

---

## Immagini



## General

Mounting type:	Easy 45
----------------	---------

## Interface

connector:	1 x Sub-D 9 pin maschio
Connettore 1:	1 x morsettiera a 9 pin con pulsante

## Physical characteristics

Materiale custodia:	Plastica
Lunghezza:	43 mm
Width:	22,5 mm
Height:	45 mm
Colour:	RAL 9003 Weiß